

Ordre : *Pluteales*

Famille : *Pluteaceae*

Pluteus nanus (Pers. : Fr.) Kummer

Synonyme : *P. satur* - Synonyme probable : *P. griseopus*

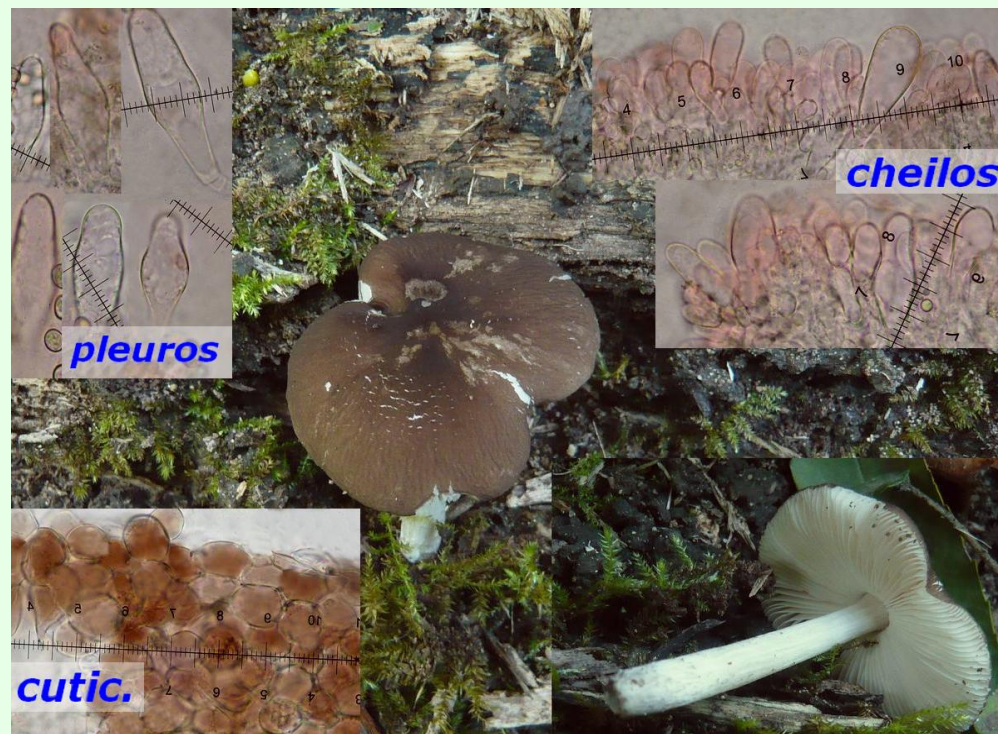
Nom français : Plutée nain

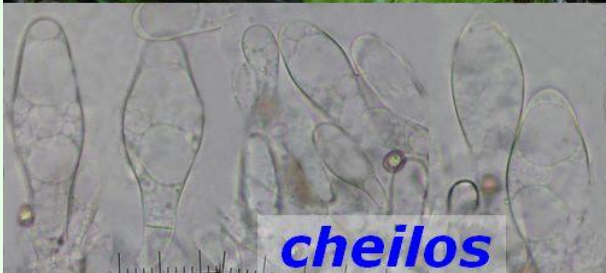
Au sol ou sur bois de feuillus. Chapeau peu hygrophane, brun sombre à gris-brun terne, parfois veiné au centre. Lames blanches puis roses. Stipe blanc à gris. Spores 7-9 x 5,5-7 µm. Pleurocystides subutriformes avec un col variable, large et obtus. Plutée de la Section *Cellulodermatei*, à comparer avec les espèces proches (cf. fiche *P. phlebophorus*). Avec un stipe floconneux de brun, penser à *P. floccipes* et *P. keselakii*.

Cette espèce est visible tous les ans, surtout dans les milieux exondés.

Biblio : littérature courante - Pilzk. 2 E. Ludwig - Funga nordica.

Fiche réalisée en mars 2020 par Patrice TANCHAUD

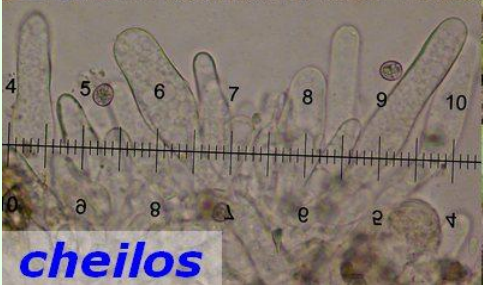
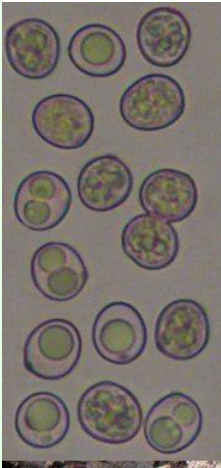




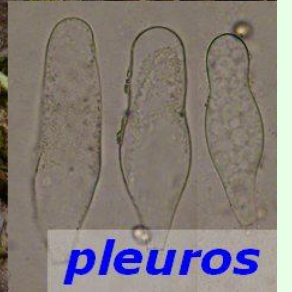
cheilos



pleuros



cheilos



pleuros



pleuros