



Ordre : *Tricholomatales*

Famille : *Mycenaceae*

## *Mycena leptocephala* (Pers. : Fr.) Gillet

Nom français : Mycène chlorée

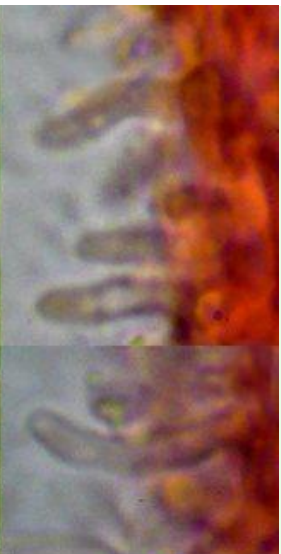
Dans les sous-bois. Chapeau prumineux, brun ochracé à gris-brun. Lames blanchâtres. Stipe concolore au chapeau. Odeur nitreuse rappelant celle de l'eau de javel ou des pétales de coquelicots. Spores 9-10,5 x 4,5-5,5 µm. Hyphes du stipe lisses et présence de caulocystides renflés et difformes. La détermination des espèces à odeur nitreuse n'est pas toujours aisée et un recours à la microscopie est souvent indispensable. Dans notre région, à comparer surtout avec *M. stipata* qui pousse en touffe sur bois de conifères, qui est plus sombre et les hyphes de son stipe sont couvertes d'excroissances. Attention également à *M. scirpicola* qui possède des caulocystides à sommet longuement filiforme.

Espèce très fréquente l'automne, mais pouvant aussi être observée lorsque les conditions sont favorables dès le mois de mai, et tardivement en saison jusqu'en février.

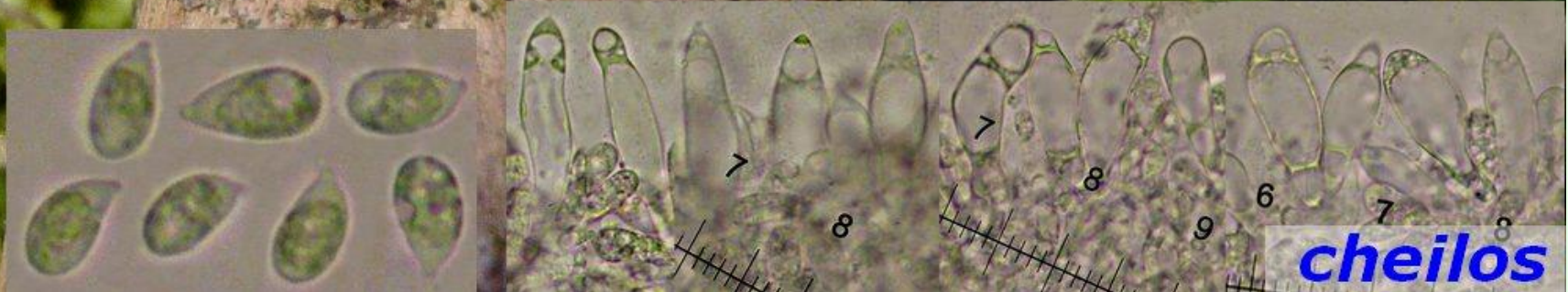
Biblio : littérature courante - *Mycena* d'Europa G. Robich.



**stipe**



**cutic.**



**cheilos**

