



Ordre : *Tricholomatales*

Famille : *Mycenaceae*

Hemimycena mairei (Gilbert)Singer

Nom français : Mycène de Maire

Dans l'herbe des pelouses. Chapeau 5-20 mm, blanchâtre grisâtre à crème ochracé. Lames blanches, espacées et décurrentes. Stipe blanc. Spores 6-10 x 3-5 µm. Cheilocystides absentes ou peu nombreuses, légèrement clavées. Hyphes de la cuticule diverticulées. Boucles présentes. A comparer avec :

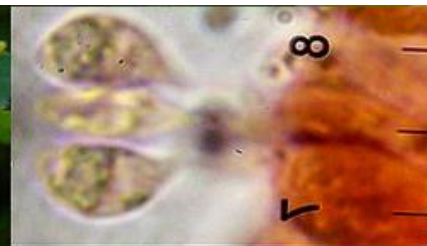
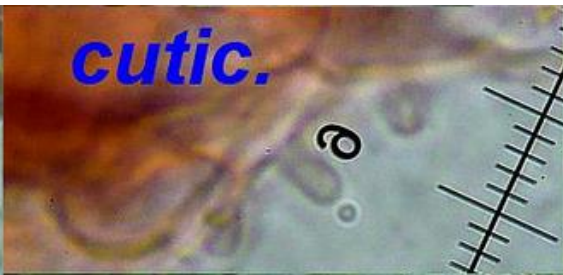
- *H. sordida* : chapeau légèrement plus coloré et nombreuses cheilocystides versiformes à clavées, parfois ramifiées ;
- *H. juncicola* : à la base des joncs, basides bisporiques, boucles absentes, spores légèrement plus larges (5-6 µm) et cheilocystides de formes variables ;
- *Cuphophyllus sp.* : différentes espèces de couleurs similaires, en cas de doute, leur cuticule est non diverticulée.

Petite espèce visible chaque hiver, entre octobre et décembre, dans les pelouses moussues, parmi les herbes des champs, etc. Elle n'est pas rare dans notre région.

Biblio : Littérature courante - A monograph of the genera *Hemimycena*, *Delicatula*... in Europe de V. Antonin et M.E. Noordeloos.

Fiche réalisée en avril 2015 par Patrice TANCHAUD

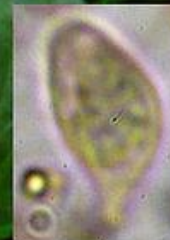
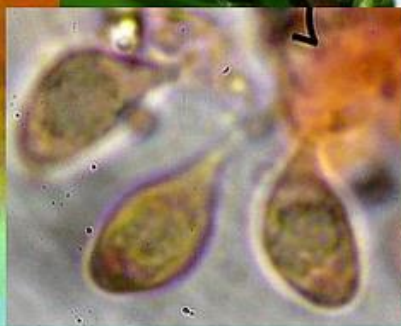
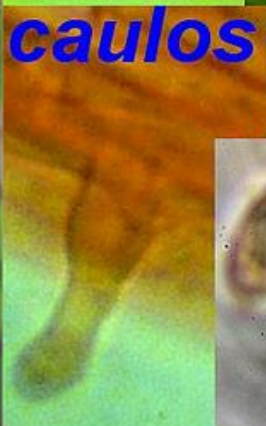
cutic.



1



caulos



boucle



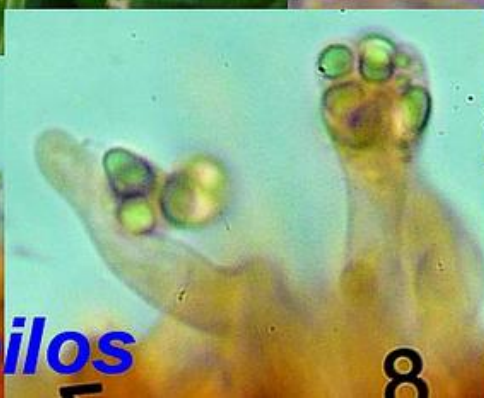
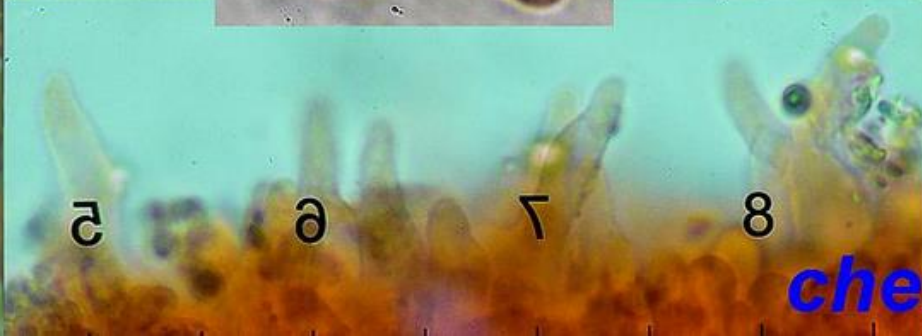
2

6

7

8

cheilos



8