



Ordre : Cortinariales

Famille : Inocybaceae

Inocybe destricta (Fr.) Quélet

Synonyme : *I. pseudodestriata* ss. auct.

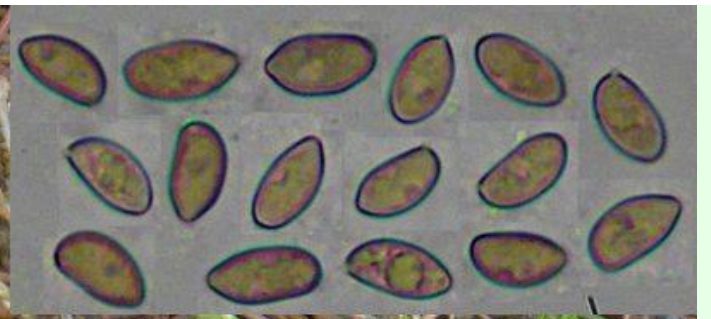
Sous conifères. Chapeau 3-5 cm, brun rougeâtre, nettement rimeux vergeté. Lames ochracées. Stipe blanc rosâtre à brunâtre. Chair blanche, parfois rosée dans le stipe. Odeur un peu terreuse. Spores 8-10 x 5-6 µm. Cheilocystides métuloïdes fusiformes à ventrues. Caulocystides métuloïdes au sommet du stipe.

Inocybe de la Ss.-section *Tardinae* ou les taxons sont proches et délicats à distinguer.

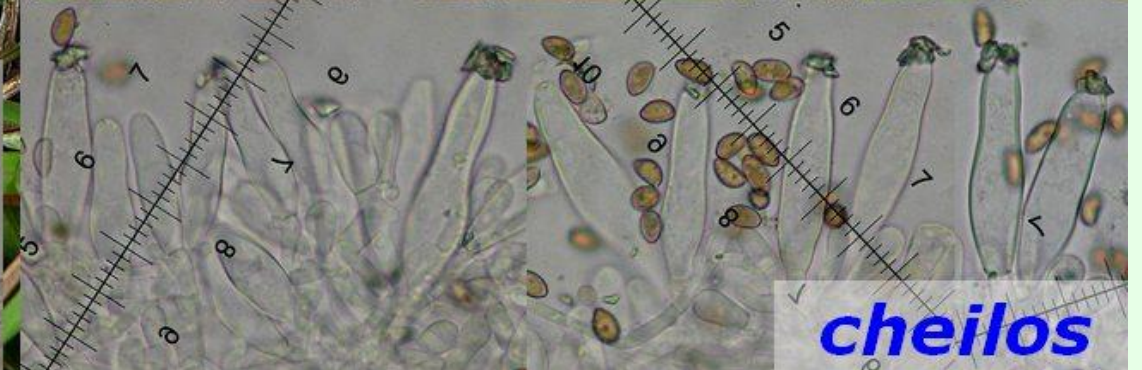
Poussant sous cèdres au printemps et avec des caulocystides sur tout le stipe, penser à *I. grammopodia*.

Les exemplaires présentés ci-dessus ont été observés en avril 2016, sous un cèdre dans un parc à Saintes. Ceux page 2 se trouvaient sous épicéas, en mars 2016, sur la commune de Rioux. Nous remercions vivement M. Alain Ferville pour ses études microscopiques minutieuses, nous permettant ainsi d'envisager, à l'occasion de ces deux récoltes, le binôme décrit ici en toute quiétude ; tout étant relatif malgré tout, au vu de l'encre qui coule souvent autour de ces taxons.

Biblio : DM n° 108 p. 13 - Inocybe Stangl.



caulos



cheilos