



Ordre : Agaricales

Famille : Psathyrellaceae

Psathyrella panaeoloides (Maire) Arnolds

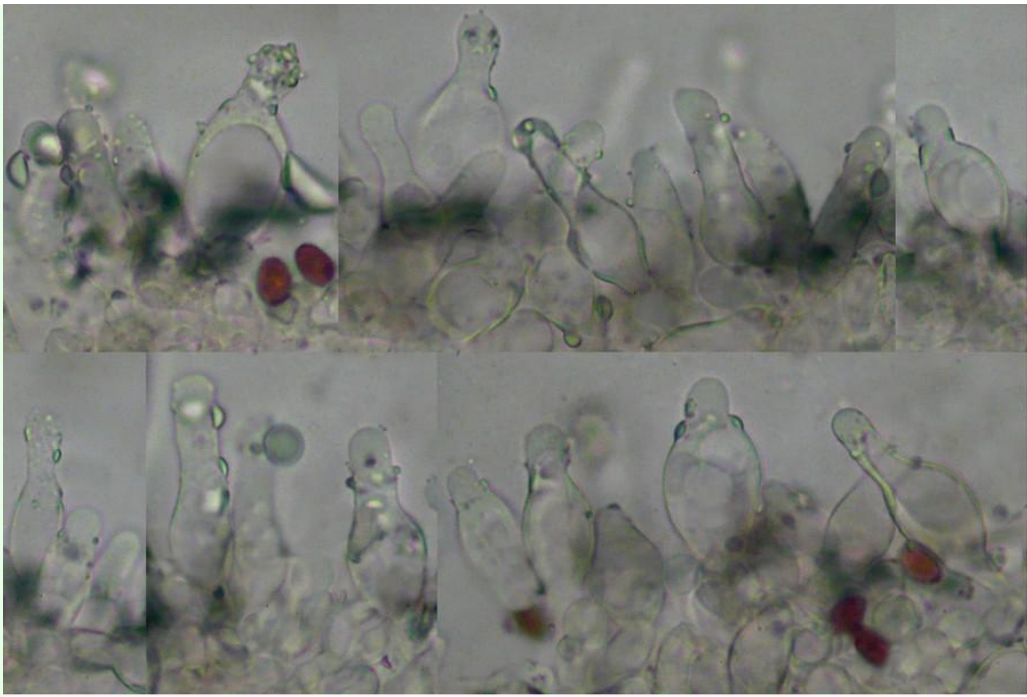
En milieux herbeux, sur sol, brindilles ou débris de bois. Chapeau 7-30 mm, hygrophane, brun rougeâtre sombre puis brunâtre ochracé, voile rudimentaire. Lames brun grisâtre à maturité, arête blanche. Stipe blanc. Spores 7-10,5 x 5-6,5 µm, brun rougeâtre et typiquement subtriangulaires vues de face. Cheilocystides et pleurocystides lagéniformes avec parfois quelques granulations au sommet. Attention à *P. hellebosensis* qui présente des spores similaires un peu moins larges, mais surtout l'arête constituée de cellules clavées à sphéropédonculées.

Espèce moyennement fréquente, observée à quelques reprises, au printemps et l'automne dans différents secteurs de Charente-Maritime.

Biblio : Francis Fouchier « Le Genre Psathyrella » FAMM 1995 (clés d'après Kits van Waveren) - E. Ludwig, Pilzkompendium Band 2 - Funga nordica.

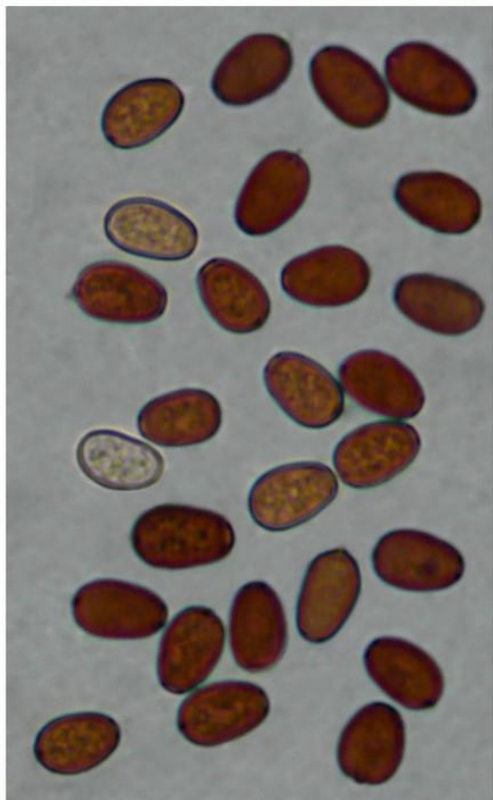
Fiche réalisée en août 2022 par Patrice TANCHAUD

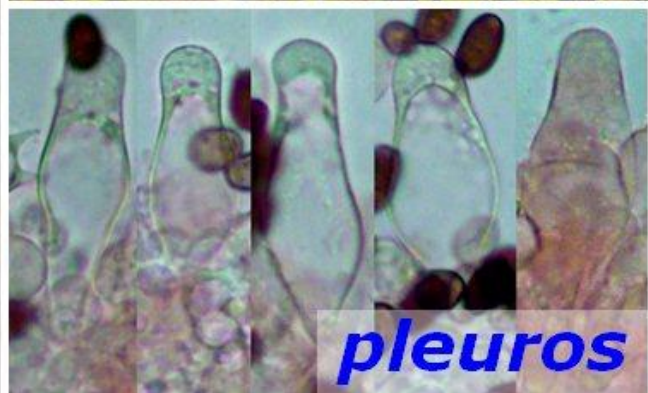
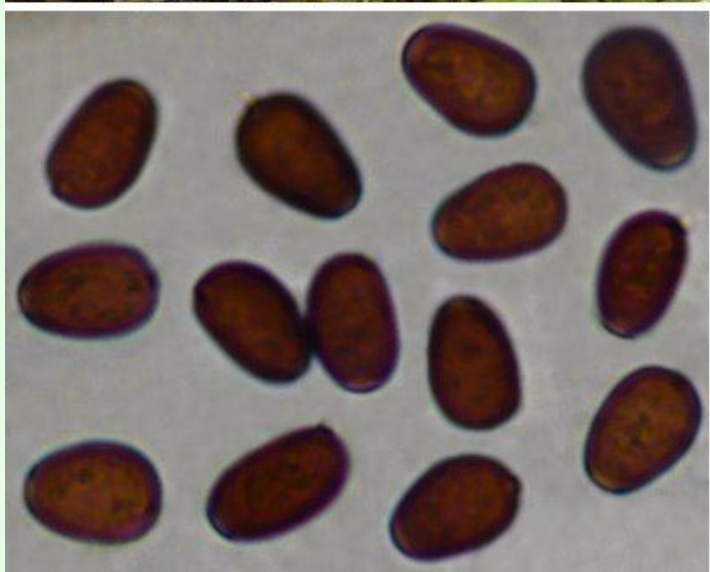




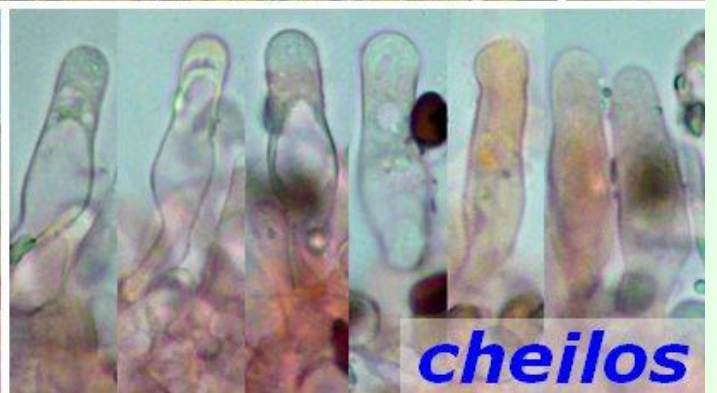
cheilos

pleuros





pleuros



cheilos

