



Ordre : *Russulales*

Famille : *Russulaceae*

## ***Russula torulosa*** Bresadola

Noms français : Russule à pied bleu, Russule des pinèdes

Sous pins. Chapeau pourpre violacé sombre à rouge violacé, parfois brun vineux olivâtre. Lames blanc crème. Stipe généralement court, violacé, couvert d'une pruine fugace. Saveur peu âcre. Odeur forte de pomme fraîche. Réaction variable au gâïac, souvent nulle sur stipe et lames, mais parfois vive et intense (cf. photographie page 4). Sporée 3a. Spores 7,5-9,5 x 6-7 µm, nettement subréticulées à réticulées.

Avec cette écologie, à comparer avec :

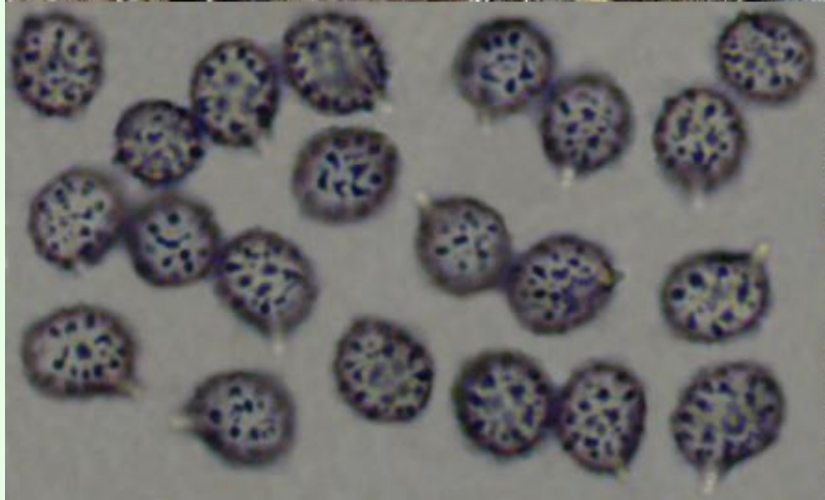
- *R. fuscorubra* : taxon controversé, parfois placé en variété, qui serait plus élancé et plus âcre ;
- *R. sardonica* : lames jaune citrin réagissant en rose-rouge aux vapeurs d'ammoniaque ;
- *R. sanguinea* : en présence d'exemplaires de *R. torulosa* avec des teintes rouges ou décolorées.

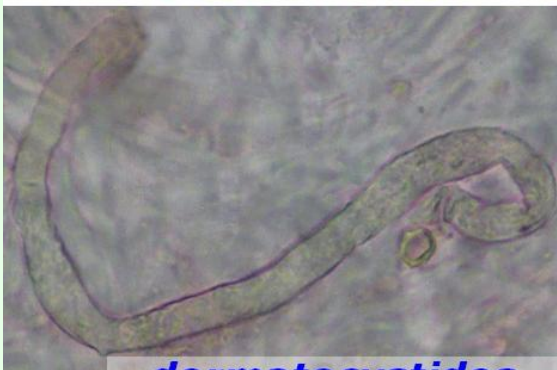
En cas de récoltes sous épicéas, voir la fiche de *R. queletii*.

Cette russule n'est pas rare sous les pins du littoral et à l'intérieur des terres. Nous l'observons chaque année, l'automne et en début d'hiver, avec des récoltes aux couleurs allant du rouge au pourpre sombre, et parfois déconcertantes lorsqu'elles sont totalement dépourvues de ces pigments (cf. page 2).

Biblio : littérature courante - Russules Romagnesi - Russula Sarnari.







*dermatocystides*



Gaiac  
Fer

