



Ordre : *Cortinariales*

Famille : *Inocybaceae*

## *Inocybe geophylla* var. *violacea* Patouillard

Nom français : Inocybe à lames terreuses, variété violette

En forêt, souvent dans les milieux frais. Cette variété présente un chapeau et un stipe plus ou moins entièrement violacés, sans traces de jaune, sa silhouette est généralement un peu plus massive. La microscopie ne montre pas de différence avec le type, spores 8-10 x 5-6 µm, présence de cheilocystides métuloïdes et de caulocystides métuloïdes au sommet du stipe.

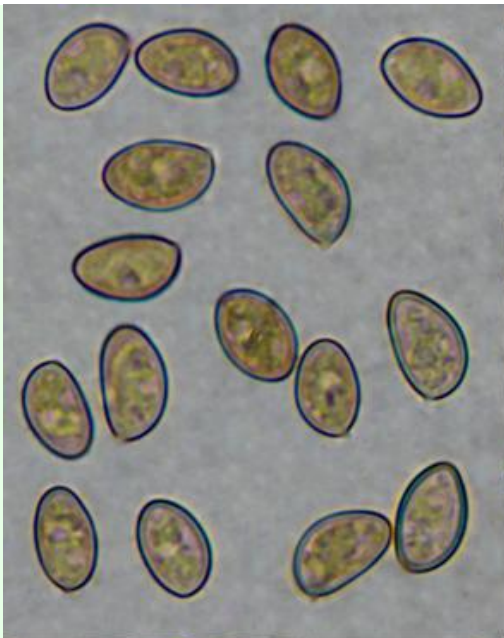
Il est reconnu aujourd'hui que cette variété est une espèce à part entière dont le nom pourrait être *I. euviolacea*, mais dans l'attente d'y voir plus clair au vu de nouvelles publications, nous conservons cette fiche en l'état sous cette appellation de variété bien connue de tous.

Voir la fiche d'*I. geophylla* var. *lilacina* pour de plus amples explications.

De tels exemplaires vivement colorés sont surtout à observer dans les zones humides ou les bords de chemins frais. Nos récoltes ont été réalisées à la période automnale à l'intérieur des terres, par exemple à Saintes et St Sornin.

Biblio : littérature courante - Inocybe J. Stangl - DM n°108 p. 28 - Mycologia 2018, vol. 110, 618-634.





**cheilos**



**caulos**

