

Ordre : Agaricales

Famille : Psathyrellaceae

## *Psathyrella pseudogracilis* (Romagn.) Moser

Synonyme : *P. prona* var. *utriformis* ss. auct.

Dans l'herbe, sur les bords de chemins. Chapeau hygrophane, brun ochracé rapidement beige grisâtre parfois rosâtre, strié, sans voile. Lames grises, arête rouge. Stipe ochracé pâle, radicaux. Spores 11-16 x 5,5-7,5 µm. Cheilocystides et pleurocystides utriformes ou lagéniformes à col large. *P. corrugis* est une espèce proche qui se distingue par son chapeau nettement plus coloré, brun rougeâtre, et ses cystides fusiformes.

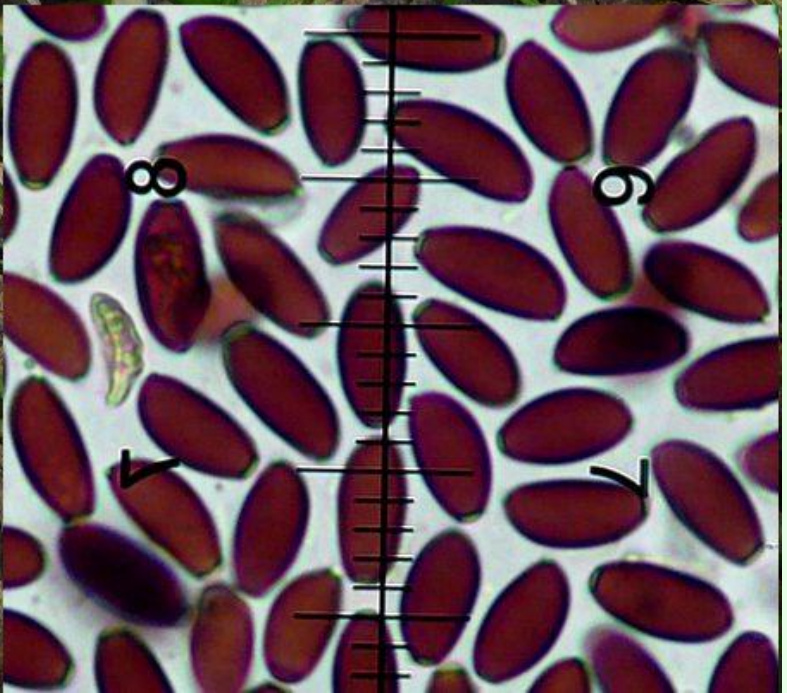
Psathyrelle assez fréquente, nous l'avons récoltée entre les mois de juillet et de novembre sur de nombreux emplacements. A noter qu'elle semble se présenter assez souvent sous un aspect (presque) stérile (cf. page 3).

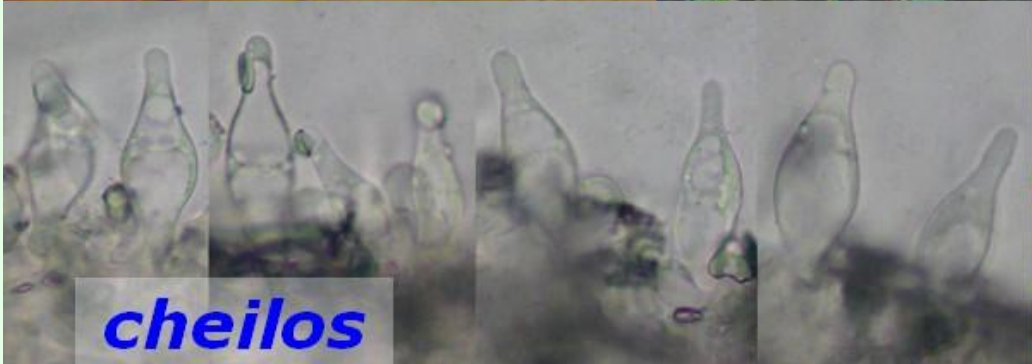
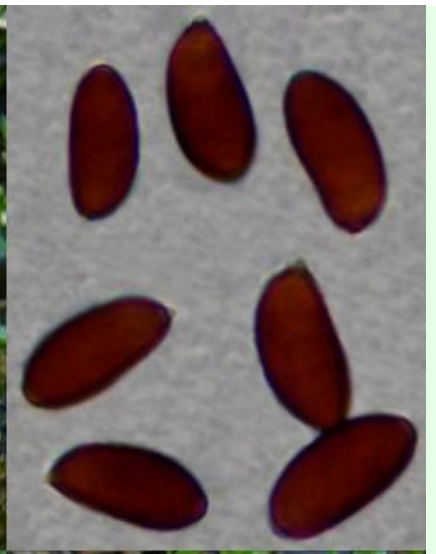
Biblio : Cetto n° 2619 - Pilzk. Band. 2 Erhard Ludwig - GEPR.

*Fiche réalisée en octobre 2022 par Patrice TANCHAUD*



**cheilos**





**cheilos**

