

Ordre : Agaricales

Famille : Psathyrellaceae

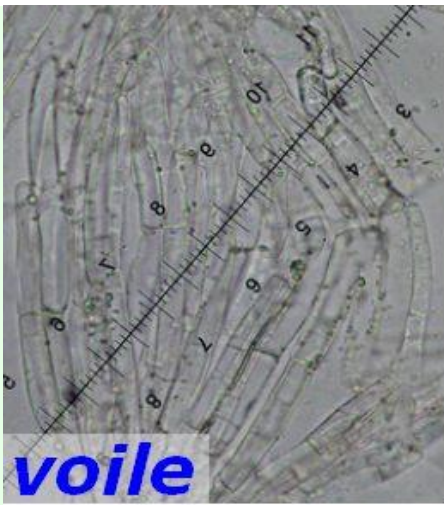
Psathyrella hirta Peck

Sur fumier, bouse et crottin. Chapeau brun-rouge puis beige ochracé, hérissé par un voile blanc labile. Lames beiges puis brunes. Stipe blanc garni de voile, puis ochracé. Spores 10-13 x 5-7 μm à pore germinatif net. Cheilocystides et pleurocystides lagéniformes à fusiformes ; boucles présentes. A comparer avec quelques espèces similaires poussant dans la même écologie (cf. GEPR).

Nous avons quelques récoltes de cette espèce, réalisées entre les mois de septembre et de décembre, sur bouses de vache et crottins. Un contrôle microscopique est ici indispensable.

Biblio : BK4 331 - GEPR p. 896.

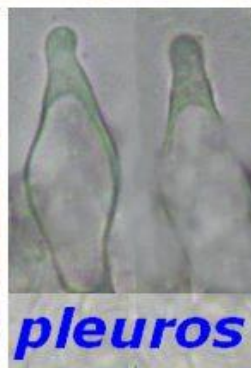
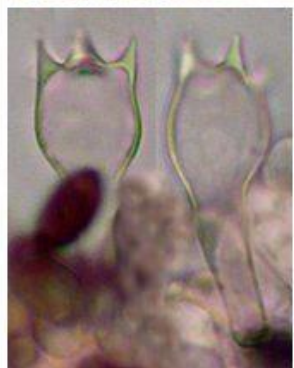
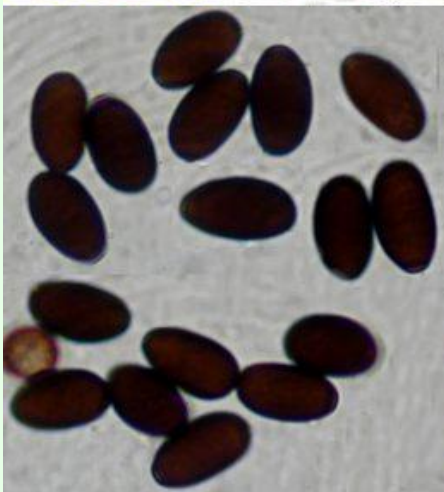
Fiche réalisée en mai 2017 par Patrice TANCHAUD



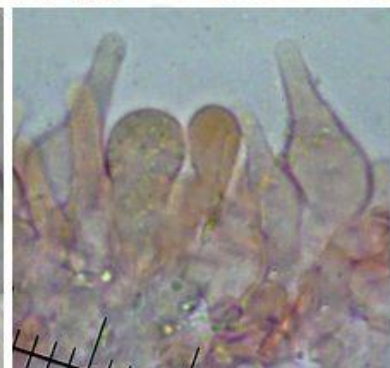
voile



cutic.



pleuros



cheilos

