



Ordre : Tricholomatales

Famille : Marasmiaceae

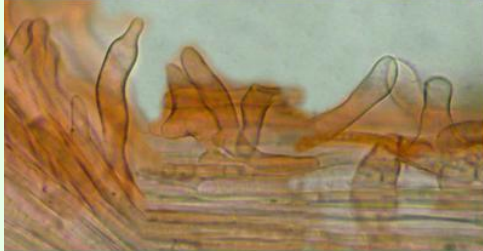
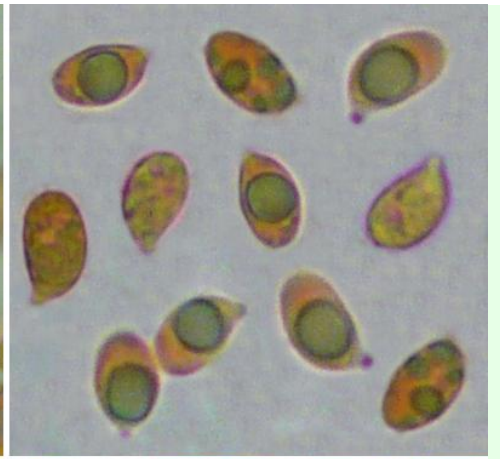
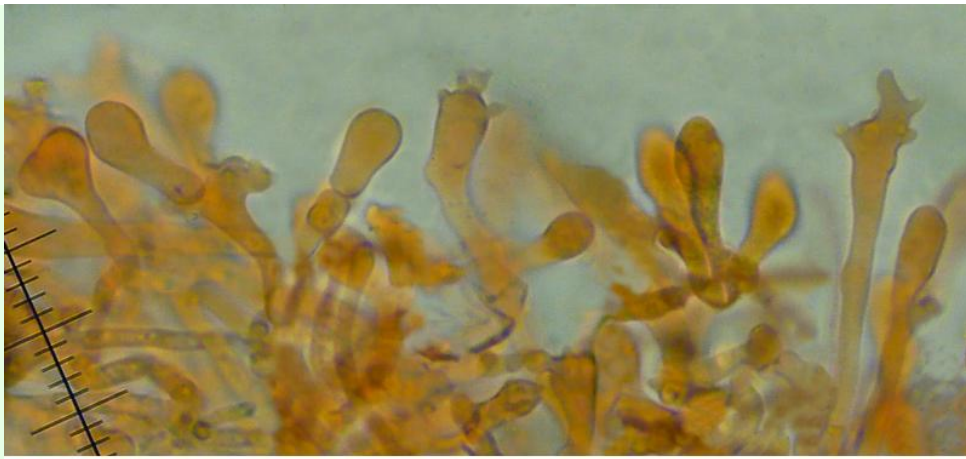
Marasmiellus maas geesterani Robich & E. Campo

Au sol parmi les débris végétaux. Chapeau jusqu'à 35 mm, hémisphérique, ochracé, rose pâle crème à crème blanchâtre. Lames adnées, blanchâtres à blanc crème. Stipe pruineux, pâle au sommet, brun sombre à brun noirâtre en bas. Spores 10-12 x 5-6,5 µm, cylindriques à elliptiques. Cheilocystides à sommet lisse ou avec protubérances, à base allongée. Epicutis constitué d'hyphes ramifiées et diverticulées. Caulocystides ventruées à sommet parfois effilé.

Cette espèce est peu connue, elle a été décrite assez récemment (2000), nous l'avons récoltée à quelques reprises l'été et l'automne, en milieu herbeux et sur bords de chemins en forêt, par exemple à Plassay, Soulignonne et aux Essouverts.

Biblio : Robich G. & Campo E. (2000) : Marasmiellus maas-geesterani una nuova specie dall'Italia, Micologia 2000, p. 463-470.





↑cheilos
←stipe
cutic. ↓

