



Sur cèdre,
déc. 2018 à Thénac

Ordre : *Tricholomatales*

Famille : *Mycenaceae*

Mycena juniperina Aronsen

Sur écorce de genévrier, surtout sur *Juniperus communis*, parfois sur d'autres essences. Chapeau finement pruineux, brun jaunâtre à centre souvent plus sombre. Lames gris jaunâtre à arête blanche. Stipe courbé, pruineux, beige à brun pâle. Spores 9-12 x 8-10,5 µm.

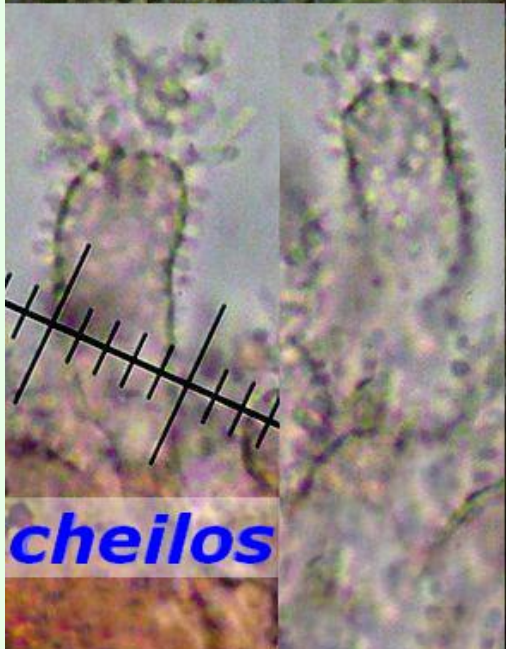
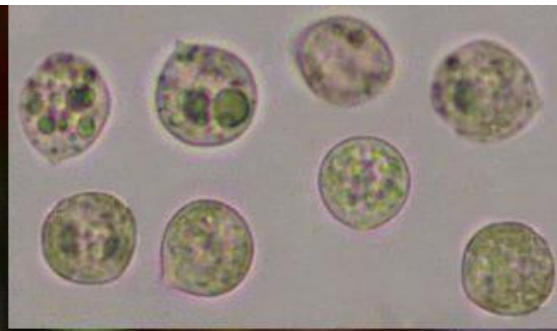
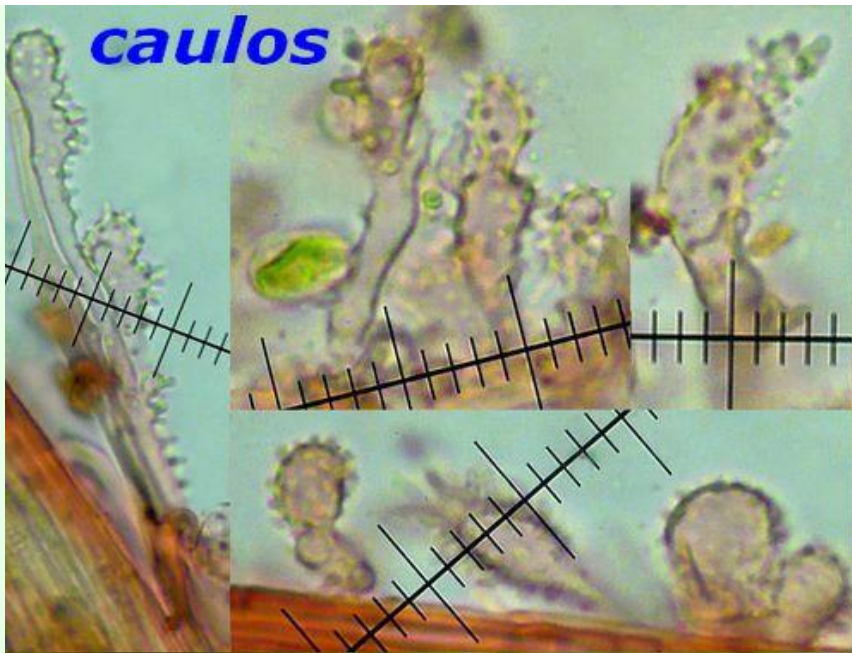
Espèce typique avec cette écologie, à comparer avec :

- *M. cupressina* : taxon récemment décrit (1998) poussant sur *Cupressus*, mais des études complémentaires restent à réaliser afin de vérifier s'il s'agit bien d'un taxon différent ;
- *M. meliigena* : surtout sur feuillus, chapeau rougeâtre vineux, brun-rose à brun violacé ;
- *M. pseudocorticola* : sur feuillus, chapeau bleuâtre à bleu-gris ;
- *M. supina* : sur feuillus, chapeau brun sépia à gris-brun, puis gris blanchâtre.

Sans être fréquente, cette petite espèce peut être dénichée chaque fin d'automne ou début d'hiver durant les périodes humides, bien dans son écologie sur écorces de genévrier. A noter ci-dessus à droite une récolte réalisée sur cèdre.

Biblio : *Mycena* d'Europa G. Robich.

caulos



cheilos