



Ordre : Agaricales

Famille : Psathyrellaceae

Psathyrella tephrophylla (Romagnesi) Bon

Synonyme : *P. fusca*

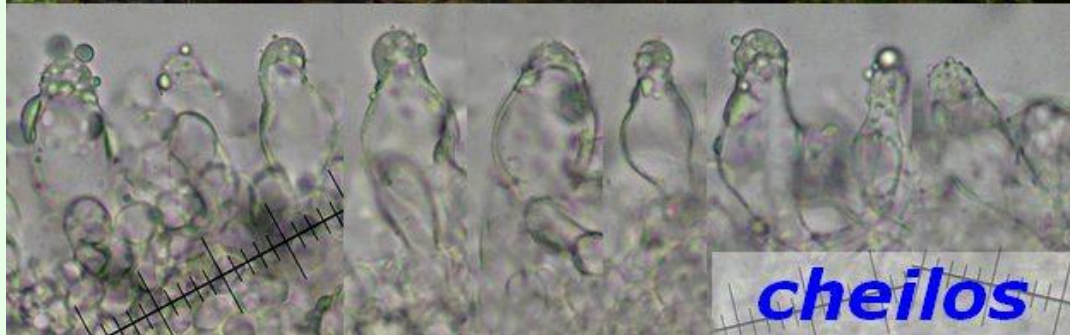
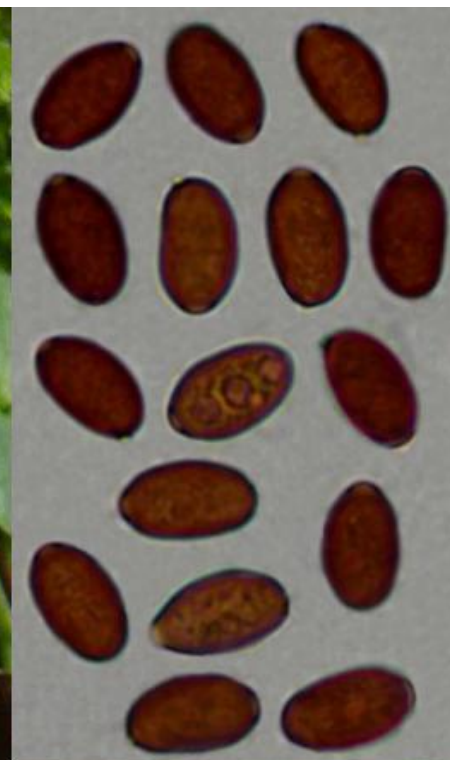
Nom français : Psathyrelle à lames sombres

Sous feuillus, parmi les débris de feuilles et de branches, souvent sous hêtres. Chapeau 2-8 cm, hygrophane, brun rougeâtre à brun ochracé jaunâtre ; voile épars et fugace. Lames brun-gris à grise cendré. Spores 9,5-11 x 5-6 µm avec un net pore germinatif. Stipe blanc, glabre ou légèrement fibrilleux. Cheilocystides et pleurocystides typiques, avec un mucus jaune verdâtre ne verdissant pas dans l'ammoniaque.

Cette espèce, parfois de grande taille pour le genre, semble moyennement fréquente ; à noter sa variabilité entre de jeunes exemplaires et d'autres à maturité. A ce jour, nous l'avons récoltée l'automne ou en début d'hiver.

Biblio : littérature courante - BK4 359 - Francis Fouchier « Le Genre Psathyrella » FAMM 1995 (clés d'après Kits van Waveren) - GEPR.





cheilos



pleuros