

Ordre : Agaricales

Famille : Psathyrellaceae

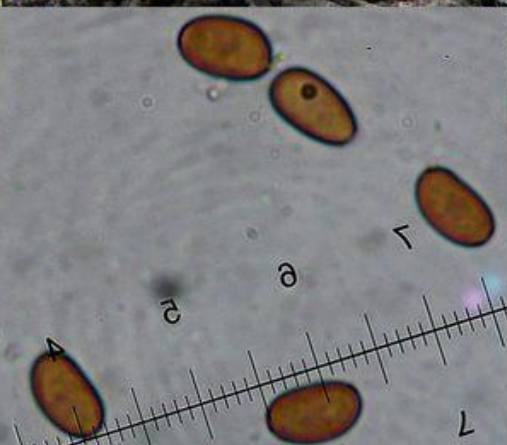
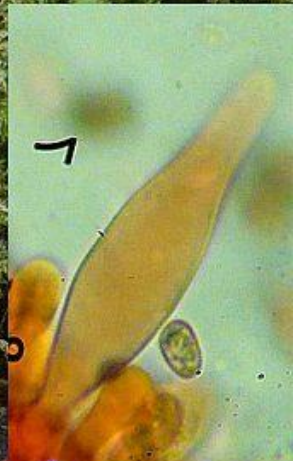
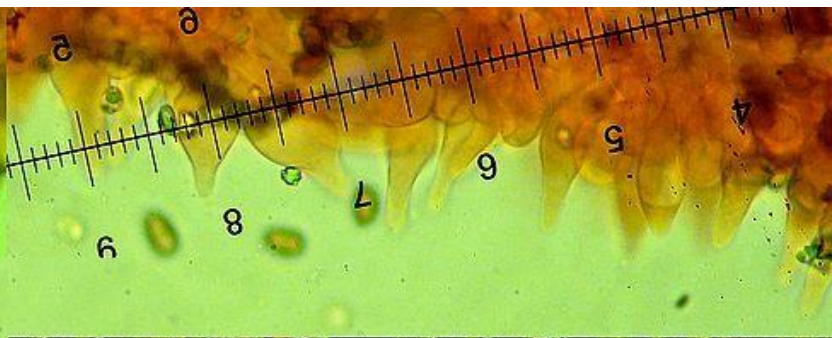
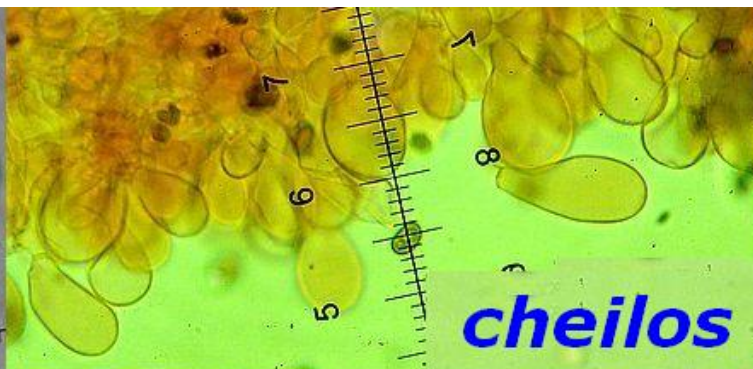
Psathyrella obtusata (Fr.)A.H. Smith

Au sol ou parmi les débris de bois. Chapeau 10-40 mm, hygrophane, brun fauvâtre puis ochracé crème, strié, présence d'un voile fibrilleux léger et fugace. Lames crème puis brunâtres. Stipe blanc, légèrement fibrilleux. Spores 7,5-10 x 4,5-6 µm avec pore germinatif difficilement perceptible. Pleurocystides fusiformes à lagéniformes, cheilocystides similaires et d'autres clavées à pyriformes ou mucronées (à observer en différents endroits, vers le stipe, au milieu de la lame et vers la marge du chapeau).

Cette psathyrelle n'est probablement pas rare, mais un contrôle microscopique rigoureux s'impose afin de bien observer l'ensemble des éléments, notamment la répartition des cystides sur l'arête des lames.

Biblio : Cetto n° 1300 - Francis Fouchier « Le Genre Psathyrella » FAMM 1995 (clés d'après Kits van Waveren) - Ehrhard Ludwig, Pilzkompodium Band 2 - Bull. S.M.F. 116 (4), 2000.

Fiche réalisée en mars 2016 par Patrice TANCHAUD



**Mornac (16),
La Braconne,
avril 2009**

