



Ordre : *Clavariales*

Famille : *Clavariaceae*

## *Macrotyphula fistulosa* (Fr.) Petersen

Sur bois mort au sol ou sur branches encore à l'arbre. Fructification longuement claviforme (plus courte, comprimée, trapue à difforme dans la variété *contorta*), brun ochracé, parfois rugueuse. Spores 12-19 x 6-9 µm à contenu granuleux.

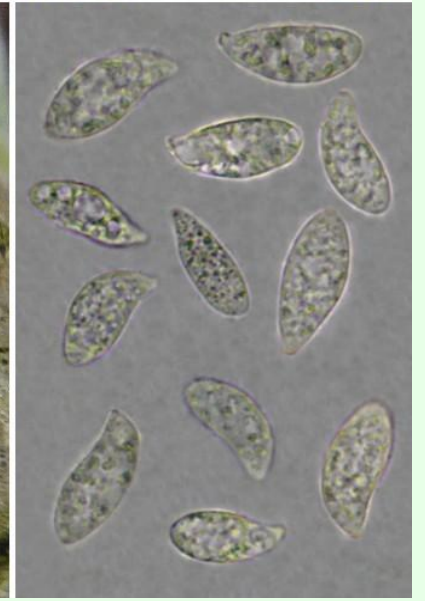
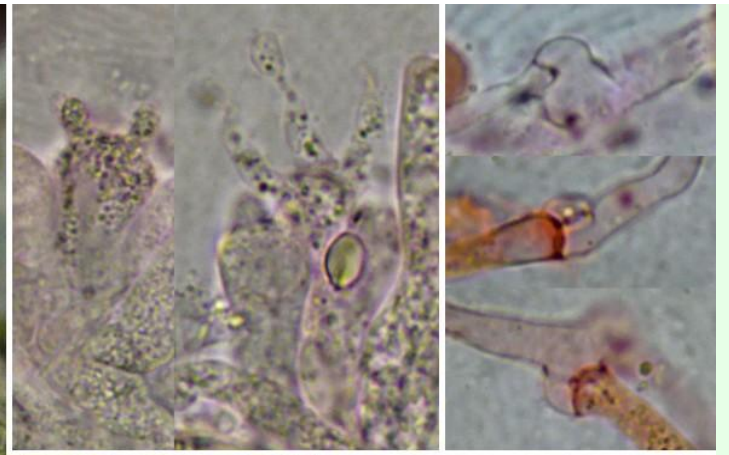
A comparer avec *M. rigida* : caractères microscopiques quasiment identiques, mais nettement plus grand et pouvant atteindre 25 cm.

L'espèce type et la variété ont plusieurs fois été observées sur les mêmes supports avec des intermédiaires, comme c'est le cas pour nos récoltes toutes réalisées sur branches de noisetiers accrochées à l'arbre, ce qui laisse tout simplement penser que selon la position du morceau de bois et les conditions météorologiques, les basidiomes peuvent prendre des formes différentes. L'espèce est peu fréquente, nous l'avons observée l'automne et l'hiver dans plusieurs secteurs des deux Charentes.

Biblio : B.K 2 438 - Cahiers FMBDS n° 6 (2017) Gannaz & Raillère-Burat.

*Fiche réalisée en janvier 2024 par Patrice TANCHAUD*





*Touvérac, sept. 2009*  
*Leg Robert Lagarde*

