



Ordre : *Tricholomatales*

Famille : *Mycenaceae*

## ***Mycena capillaris*** (Schum.:Fr.)Kumm.

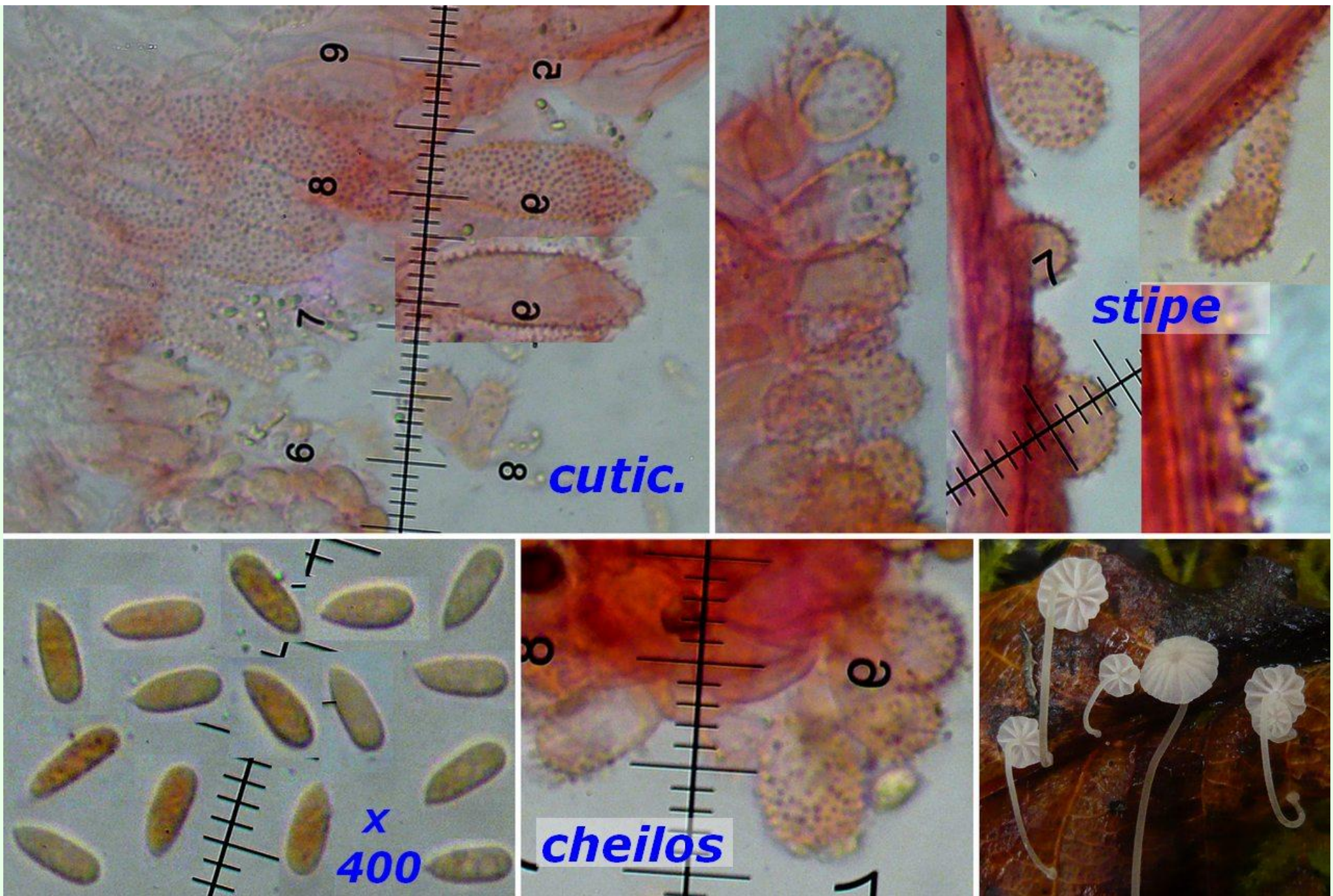
Nom français : Mycène à pied filiforme

Sur feuilles de hêtre. Chapeau blanchâtre à gris blanchâtre. Lames blanchâtres, rudimentaires à plus ou moins nombreuses, non décurrentes. Stipe blanchâtre, parfois gris brunâtre à la base. Spores de dimensions très variables selon les auteurs, dans la fourchette 7-13 x 2,8-4,5 µm. A comparer avec :

- *M. polyadelpha* : surtout sur feuilles de chêne mais occasionnellement sur feuilles de hêtre, chapeau nettement blanc, lames légèrement décurrentes et spores légèrement plus larges.

Espèce assez fréquente dans son écologie de prédilection, notamment l'automne et l'hiver lorsque l'humidité est suffisante pour qu'elle fasse son apparition, souvent en nombre. Mais nous sommes parfois confrontés à des récoltes dont la détermination est délicate, par exemple celle présentée page 2, réalisée sur feuilles de chêne, que nous sommes tenté de rapprocher de *M. capillaris*. Il semblerait néanmoins que d'autres récoltes aient été réalisées sur feuilles de chêne, contrairement à l'écologie limitée aux feuilles de hêtre signalée dans la littérature.

Biblio : littérature courante - *Mycena* d'Europa G. Robich - Site Aronsen.



Récolte réalisée en décembre 2014 à Saintes, sur feuille de chêne, les spores observées mesuraient 10,5-12 x 4-4,3  $\mu\text{m}$ .