



Ordre : *Russulales*

Famille : *Russulaceae*

## *Russula acrifolia* Romagnesi

Nom français : Russule à lames piquantes

Sous pins ou feuillus. Chapeau blanchâtre puis brun sale à reflets rosâtres, visqueux. Lames assez serrées, blanc carné. Stipe blanc, rougissant à la manipulation puis noircissant. Chair rougissant vivement à la coupe puis noircissant. Chair douceâtre et lames nettement piquantes. Fer verdâtre. Sporée 1a. Spores 7,6-8,6 x 6,1-7,1  $\mu\text{m}$  (donc supérieures à 7,7 x 6,2  $\mu\text{m}$ ), presque réticulées, et épines de 0,5  $\mu\text{m}$  maximum.

Nous sommes là dans la Section (*Compactae*) qui s'est récemment complexifiée avec de nouvelles espèces décrites. Dans le cas présent, à comparer avec :

- *R. roseonigra* : ornementation sporale plus visible, épines dépassant 0,5  $\mu\text{m}$  ;
- *R. picrophylla* : spores ne dépassant pas 7,7 x 6,2  $\mu\text{m}$ .

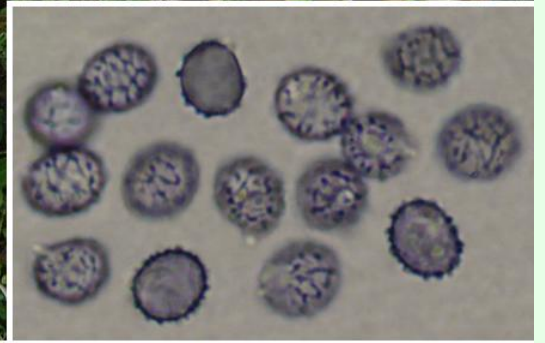
Espèce visible dès l'été, sinon chaque automne, parfois en grand nombre sur le littoral. Au vu des récentes publications, de nouvelles observations s'avéreront indispensables pour savoir quelles espèces existent réellement dans la région.

Biblio : littérature courante - Russules Romagnesi - Russula Sarnari.









**Gaiac**



**Fer**