

Ordre : Agaricales

Famille : Secotiaceae

Lepiota pseudohelveola Kühner ex Hora

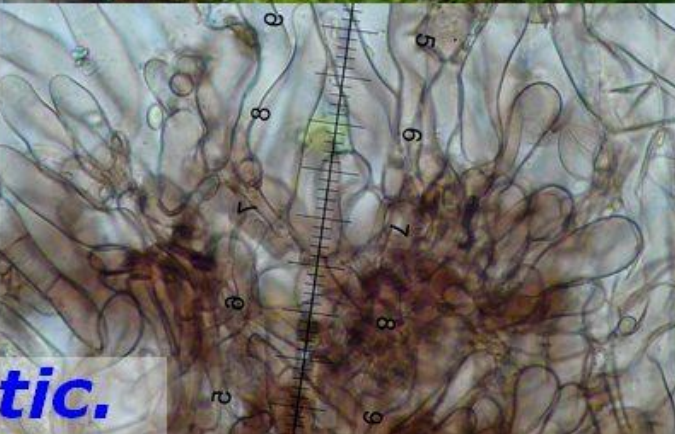
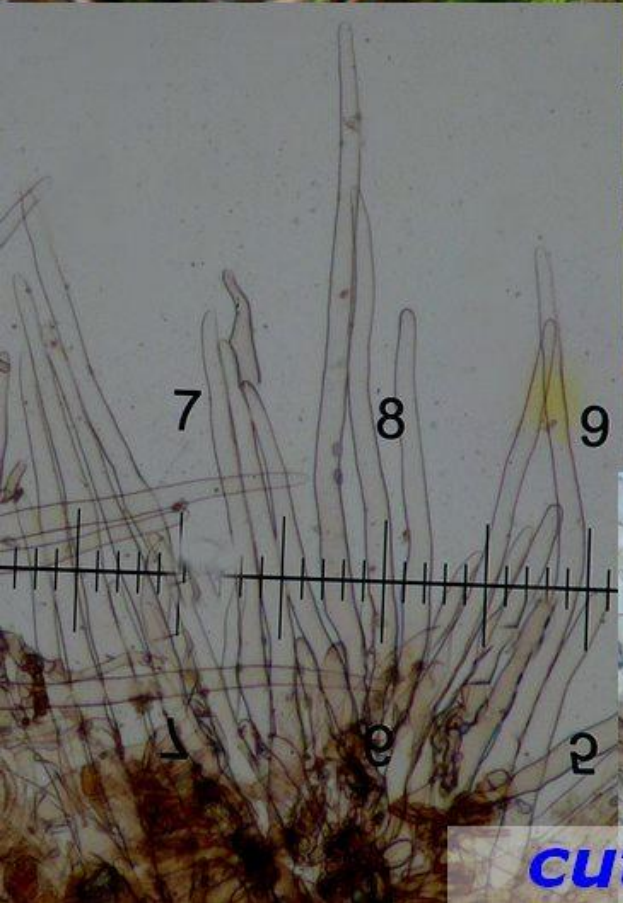
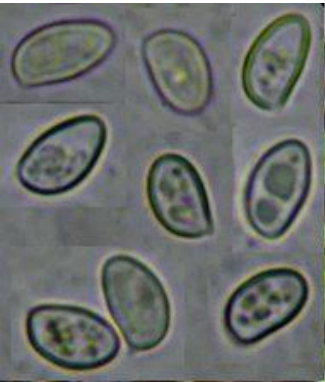
Surtout sous feuillus calcicoles. Chapeau écailleux, brun rosé à brun châtain rosâtre sur fond pâle, centre plus sombre. Lames blanchâtres. Stipe rosé, plus sombre en bas, avec un anneau bordé de brun rosâtre doublé d'un bourrelet cotonneux blanc. Spores 7-10 x 4-5 μm . Poils cuticulaires dépassant 200 μm . A comparer avec :

- *L. clypeolarioides* et *L. subgracilis* : ornementation du stipe à peu près similaire ;
- *L. felina* : surtout sous conifères acicoles, calotte discalè très contrastée sur fond blanc, stipe peu ou pas ornementé sous l'anneau, spores plus petites.

Dans la région, cette lépiote peut se rencontrer presque chaque automne. A noter l'existence de *L. pseudohelveola* var. *sabulosa* qui pousse sur le littoral et qui semble difficile à distinguer (cf. par exemple photographie ci-dessus à droite).

Biblio : DM HS n° 3 - GEPR p. 334.

Fiche réalisée en mai 2017 par Patrice TANCHAUD



cutic.



