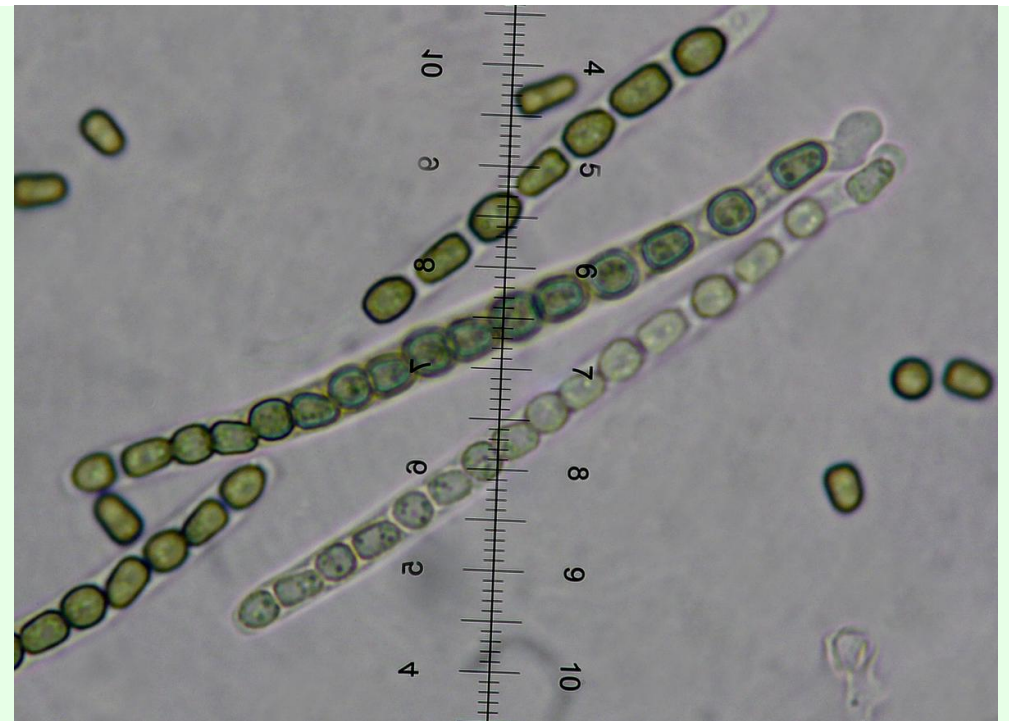
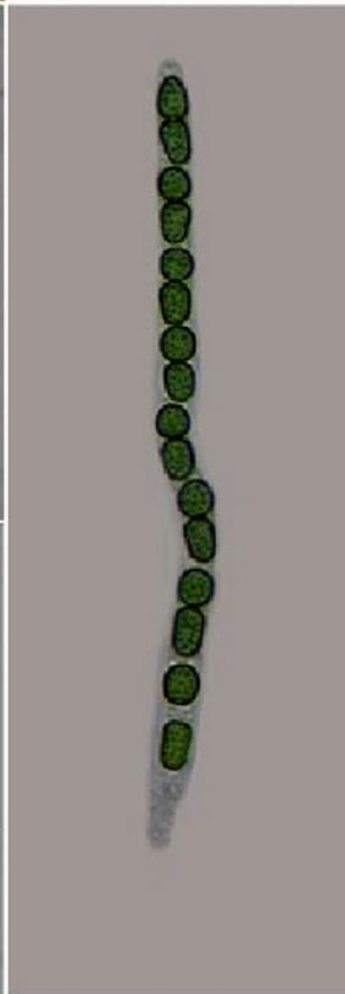
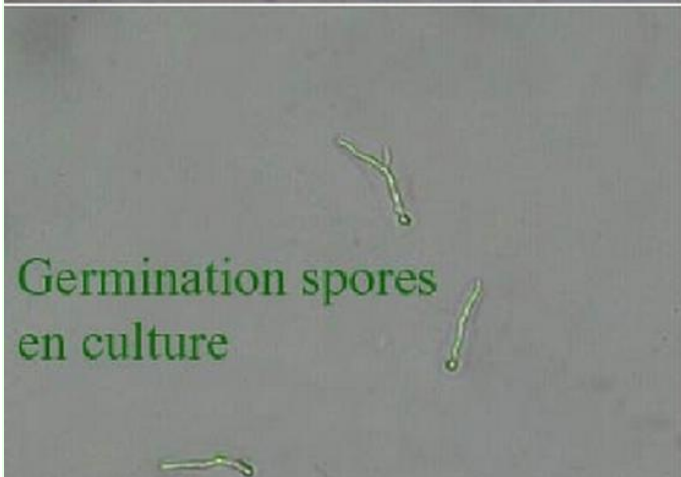




# Hypocrea lixii

Leg P. Tanchaud



Ordre : *Hypocreales*

Famille : *Hypocreaceae*

## *Hypocrea lixii* Pat.

Sur bois ou polypores (*Phellinus sp.*). Stromas solitaires ou en groupes, pulvinsés, circulaires, verts à brun-noir. Spores (3)4,3-4,4(5,6) x (2,8)3,9-4(5,2)  $\mu\text{m}$ , vertes, verruqueuses. Asques à 8 spores septées qui se désarticulent tôt dans l'asque pour former 16 spores secondaires, dimorphiques (globuleuses, en partant du sommet, intercalées par des spores cuneiformes).

Récolte réalisée en juillet 2008 sur la commune de Saintes, sur bois de feuillu. Nous remercions vivement feu Christian Lechat pour l'étude et la détermination de cette espèce (cf. planche ci-contre).

Biblio : Chaverri P, Samuels GJ (2003) - *Hypocrea / Trichoderma* (Ascomycota, Hypocreales, Hypocreaceae) : species with green ascospores, *Studies in Mycology* 48, 113pp.