



Ordre : *Cortinariales*

Famille : *Strophariaceae*

## *Hypholoma subericaceum* (Fr.) Kühner

Dans les lieux boueux, les bords de mares, les ornières. Chapeau roux jaunâtre à brunâtre olivacé, fortement hygrophane. Lames blanchâtres, puis grisâtres à ochracé violacé. Stipe blanchâtre, brunissant par la base. Spores 8-10 x 4-5,5 µm. A comparer avec deux espèces qui ressemblent énormément et dont les spores sont plus grandes, *H. ericaeoides* et *H. ericaeum*. A comparer également avec *H. elongatum* et *H. udum*.

Nous observons cet hypholome presque chaque année, entre les mois de septembre et de novembre, autour d'étangs ou de fossés boueux dans le secteur de Cadeuil commune de La Gripperie.

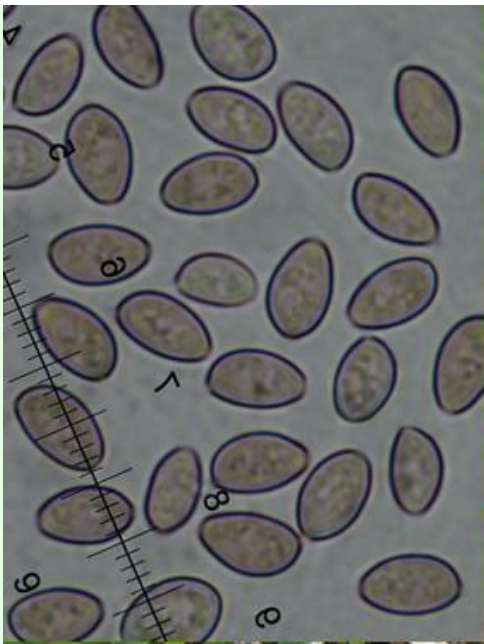
Biblio : Cetto n° 2635 - Pilzkompendium 1 E. Ludwid - GEPR.

*Fiche réalisée en février 2022 par Patrice TANCHAUD*









**cheilos**

