



Ordre : *Tricholomatales*

Famille : *Physalacriaceae*

Strobilurus esculentus (Wülf.:Fr.)Singer

Noms français : Collybie comestible, Collybie des cônes d'épicéas

Sur cônes d'épicéas plus ou moins enterrés. Chapeau ocre brunâtre, parfois blanc. Lames blanc crème. Stipe ochracé, blanc au sommet. Saveur douce. Spores 5-6,5 x 3-3,5 µm, cystides incrustées au sommet.

Attention à *Baeospora myosura* qui pousse souvent en mélange.

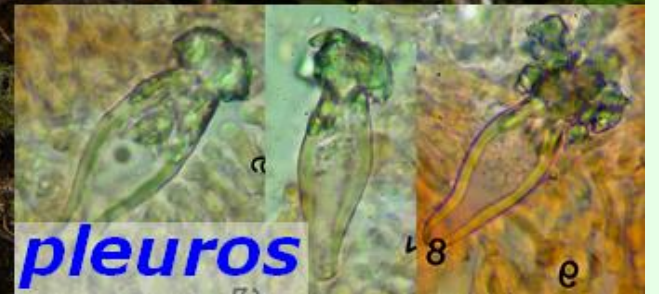
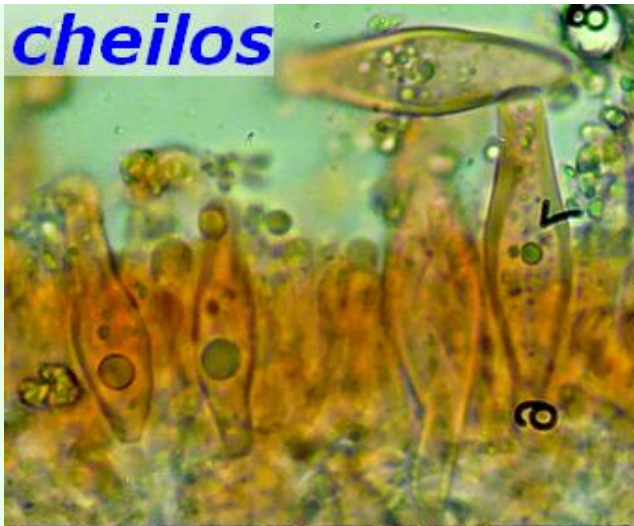
Même dans notre région où les épicéas ne sont pas légion, cette espèce fait rarement défaut dès l'instant où des cônes restent au sol et à l'humidité, souvent sous les arbres eux-mêmes dans les parcs ou les plantations, parfois également lorsque les cônes ont été jetés à un endroit en tas. Nous l'observons dès l'automne et elle peut faire différentes apparitions l'hiver et au printemps.

Biblio : littérature courante.

Fiche réalisée en mai 2016 par Patrice TANCHAUD



cheilos



pleuros