



Ordre : *Cortinariales*

Famille : *Strophariaceae*

Deconica subviscida Peck

Synonyme : *Psilocybe subviscida*

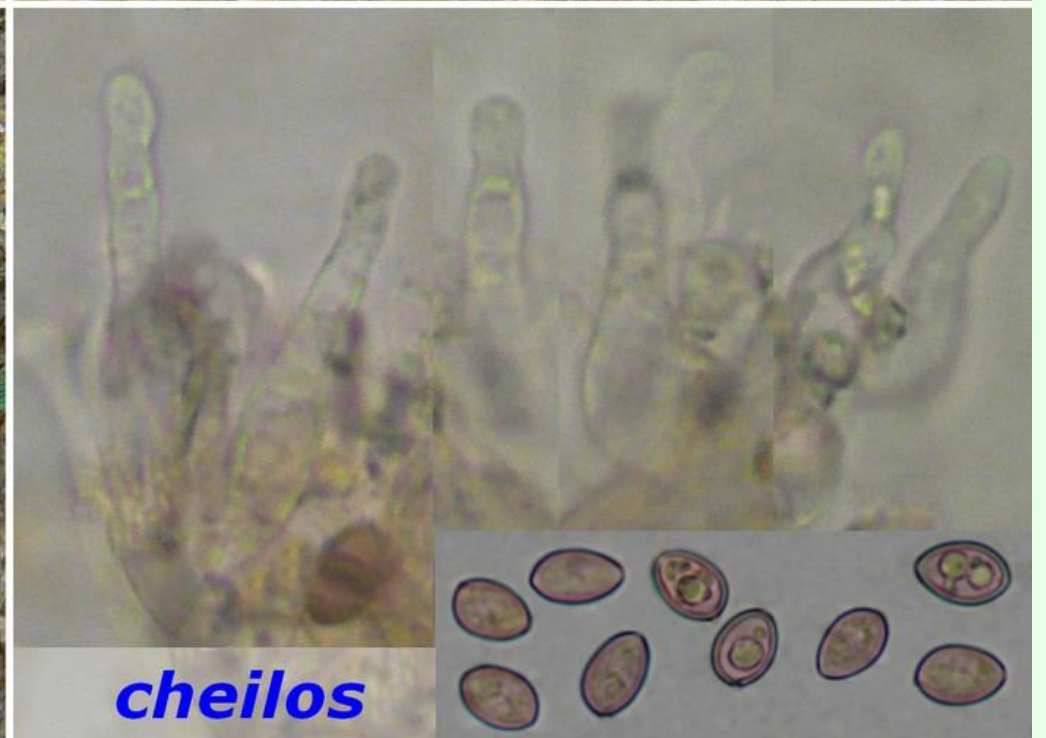
Sur l'humus, les débris d'herbes, la paille, le fumier... Chapeau hygrophane, de teintes variables, brun bai à brun rougeâtre sombre puis brun-jaune à crème ochracé, avec restes vélaires vers la marge et sans pellicule gélatineuse séparable. Lames brun vineux à maturité. Stipe subconcolore au chapeau plus ou moins recouvert de voile blanc, base roussâtre sombre avec l'âge. Spores 6-8,5 x 4-5,5 µm, elliptiques à submitriformes.

A comparer avec *D. montana*, espèce venant dans les mousses.

Ce psilocybe ne semble pas fréquent, nous avons diverses récoltes réalisées sur fumier, crottin de cheval et à la base des oyats en milieu dunaire.

Biblio : Mille et un champignons P. Roux - Strophariaceae s.l. Noordeloos.

Fiche réalisée en mars 2024 par Patrice TANCHAUD



cheilos

