



Ordre : *Boletales*

Famille : *Gomphidiaceae*

## *Chroogomphus rutilus* (Sch. : Fr.) O.K. Miller

Synonyme : *Gomphidius viscidus*

Nom français : gomphide rutilant

Surtout sous pins. Chapeau brun-rouge à brun grisâtre, parfois cuivré ou vineux. Lames décurrentes, ocre orangé puis pourpre noirâtre par les spores. Stipe concolore au chapeau. Chair jaunâtre orangé. Spores 19-23 x 6-7,5 µm.

Déterminer les quelques espèces de ce genre devient délicat, même avec la microscopie.

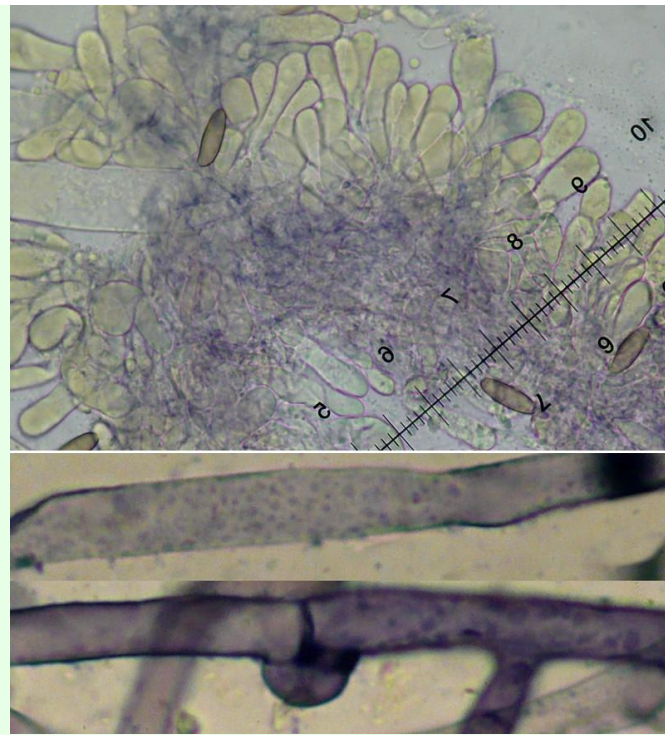
A comparer avec :

- *C. britannicus* : mycélium jaune et hyphes mycéliennes portant des granules amyloïdes ;
- *C. fulmineus* et autres espèces, cf. cette fiche.

Nous observons ce gomphide chaque automne et en début d'hiver, sur le littoral et à l'intérieur des terres sur sol sablonneux. Reste à savoir malgré tout quelles espèces existent véritablement dans la région... ?

Biblio : littérature courante - *Ima fungus* 9(2): 271-290 (2018).





trame lame,  
melzer

cystides x 1000

hyphes mycéliennes,  
melzer

