



Ordre : *Russulales*

Famille : *Russulaceae*

## *Russula poikilochroa* Sarnari

Nom français : Russule polychrome

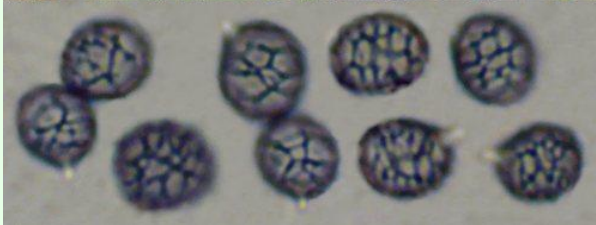
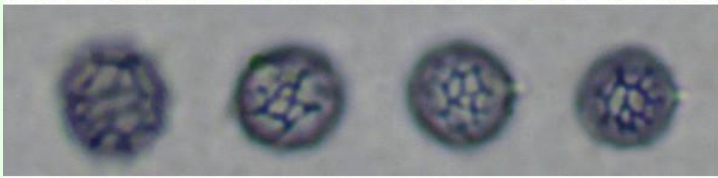
Surtout sous chênes. Chapeau 2-5(7) cm, pourpre violet à violacé olivâtre, parfois jaune (*f. heliochroma*). Lames blanchâtres. Stipe blanc, non grisonnant. Odeur légèrement fruitée. Saveur douce, un peu âcre dans les lames. Fer rose orangé. Gaiac presque nul sur stipe, positif sur lames. Sporée 1a. Spores 6,5-9 x 5,5-7 µm, typiquement subglobuleuses avec un réseau complet.

Espèce sosie de *R. atropurpurea* qui se distingue par une plus grande taille, un stipe grisonnant et des spores non globuleuses moins réticulées.

Cette russule, décrite en 1990, est encore un peu méconnue, nous l'avons observée à plusieurs reprises en Charente-Maritime et dans les Deux-Sèvres.

Biblio : *Russula Sarnari* - GEPR.

*Fiche réalisée en janvier 2024 par Patrice TANCHAUD*





← **Gaiac** ↓



**Fer**

