



Nieul les Saintes, nov. 2008
sur débris de cônes de pins

cheilos



La Chapelle des Pots, nov. 2011
sur cônes d'épicéas

Ordre : *Tricholomatales*

Famille : *Mycenaceae*

Baeospora myosura (Fr. : Fr.) Singer

Nom français : Collybie queue-de-souris

Greffé sur cônes de conifères. Chapeau hygrophane, brun à marge pâle. Lames très serrées. Stipe pruneux généralement radicant. Spores 3-4,5 x 1,2-2 µm.

Avec la même écologie, à ne pas confondre avec les espèces du genre *Strobilurus* qui possède un stipe non pruneux. En cas de doute, ces derniers montrent des spores plus grandes et de grosses cystides incrustées.

Selon les secteurs, espèce moyennement fréquente ou visible en très grand nombre, à ce jour nous l'avons rencontrée sur cônes de cinq essences (*Pinus*, *Picea Abies*, *Douglas*, *Cedrus*).

Biblio : littérature courante.

Fiche réalisée en mai 2019 par Patrice TANCHAUD



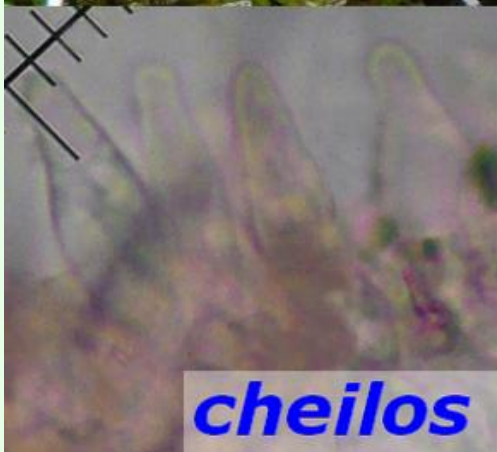
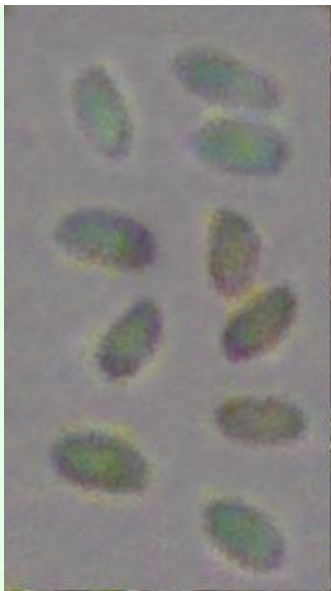
x 1000

caulos

cheilos

Soyaux (16),
déc. 2012
sur débris de cônes de pins

Ecuras (16), nov. 2012
sur débris de cônes
de cèdres



cheilos

