



Ordre : Tricholomatales

Famille : Marasmiaceae

Gymnopus luxurians (Peck) Murrill - Synonymes : *Collybia luxurians*, *Marasmiellus luxurians*

Sur débris de bois, en forêt, dans les parcs, etc., plus ou moins cespiteux. Chapeau fortement fibrilleux, brun-roux sombre, avec tendance à se déformer à maturité. Lames blanchâtre crème à ochracé rosâtre. Stipe subconcolore au chapeau, torsadé et pubescent. Sporée blanche. Spores 7-11 x 3,5-5,5 µm.

A comparer avec :

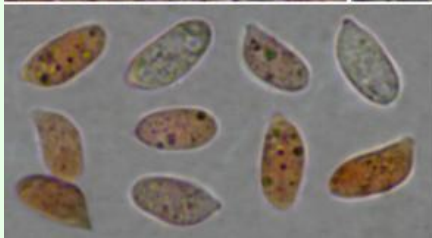
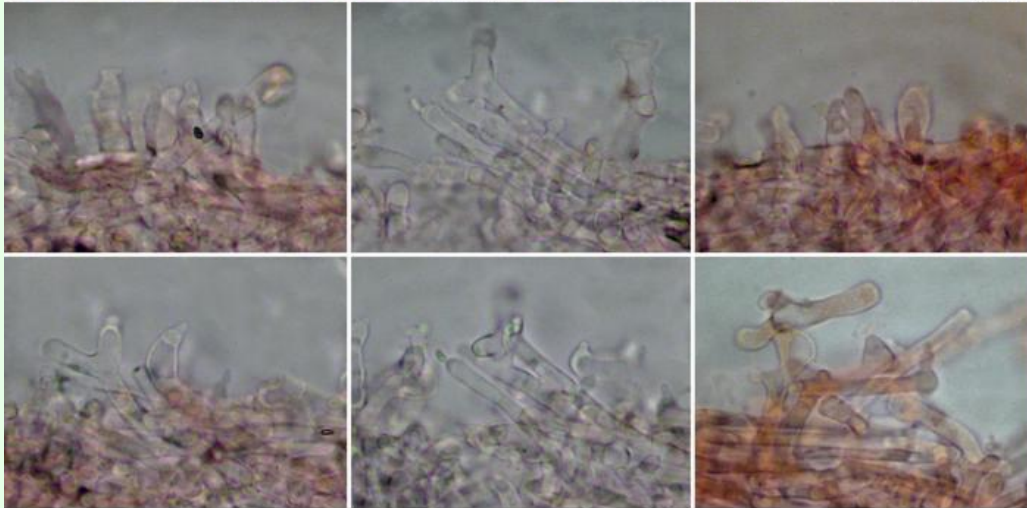
- *Rhodocollybia filamentosa* : rare espèce ressemblant à *R. butyracea*, sporée jaunâtre rosâtre, chapeau plus régulier, fibrilleux, brun-rouge vif un peu pourpré, spores similaires ;
- *Rhodocollybia prolixa* : chapeau lisse, lames se colorant en vert au sulfate de fer, spores globuleuses.

Espèce peu présentée dans la littérature, invasive dans certaines régions depuis quelques années ; elle peut apparaître en troupes énormes dans les endroits où le bois a été grossièrement broyé mécaniquement et dans les parcs où du « mulch » (broyat d'écorces) a été épandu. A noter page 2 une récolte atypique, dont l'identité a été confirmée par analyse ADN pour laquelle nous remercions :

- la Société mycologique de France (Paris) et le Centre d'écologie fonctionnelle et évolutive à Montpellier (CEFE) pour la réalisation des analyses moléculaires (séquençage, phylogénie, interprétation) dans le cadre du projet Mycoseq ;
- la Société mycologique du Massif d'Argenson (SMMA) pour le financement de ces analyses.

Biblio : DM HS n° 5 - Bull. SMF 115(1) p. 51-56 (1999).

Fiche réalisée en août 2022 par Patrice TANCHAUD



↙ *Arête lames* ↗

← *Spores*





