



Montchaude (16), oct. 2013



Ile d'Aix, déc. 2014



Ile de Ré, déc. 2013

Ordre : Boletales

Famille : Sclerodermataceae

Scleroderma cepa Pers. : Pers.

Synonyme : *S. flavidum*

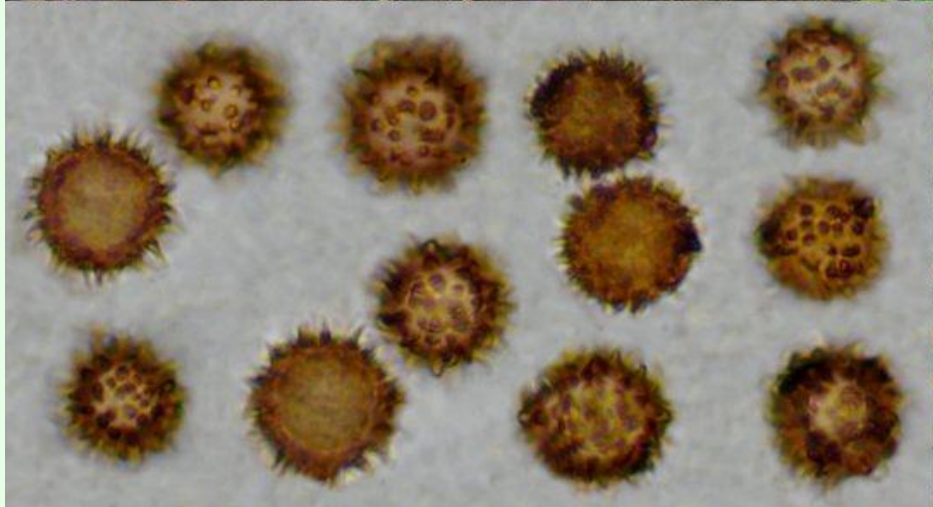
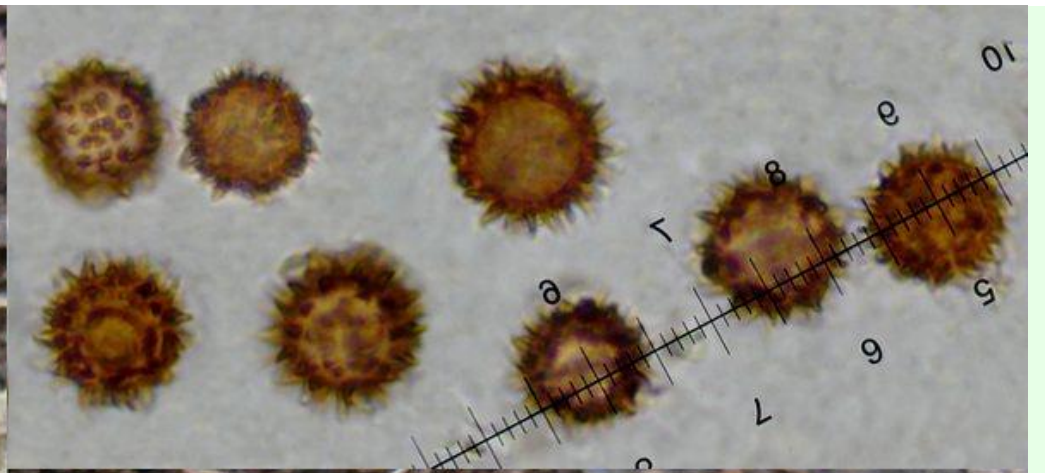
En forêt, surtout sous *Quercus* ou *Eucalyptus* sur sols siliceux. Fructification irrégulière. Péricidium assez épais (1-2 mm), brun-jaune à jaune doré, finement écailleux dans la jeunesse, rapidement lisse puis crevassé. Spores 9-13 μ m, ornées de fortes épines pyramidales (jamais réticulées). Boucles absentes dans le péricidium.

A comparer avec deux espèces sans boucles, *S. areolatum* et *S. verrucosum*, dont l'épaisseur du péricidium est inférieure à 1 mm et la surface est différente.

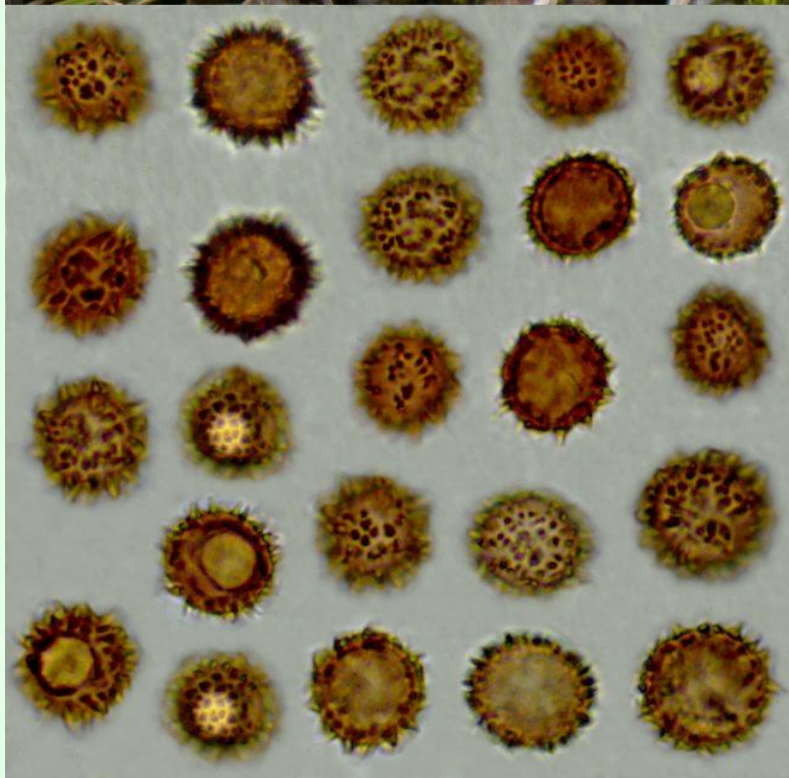
Cette espèce, dont la microscopie paraît indispensable pour une détermination fiable, est probablement peu fréquente. Nous l'avons récoltée sous feuillus à Montchaude (16), ainsi que sous *Eucalyptus* ou chênes verts à Fouras et sur les îles de Ré et d'Aix.

Biblio : Gastéromycètes épigés d'Europe, 2ème édit. 2003, FAMM.

Fiche réalisée en juin 2020 par Patrice TANCHAUD



Fouras, mars 2015



Ile d'Aix, déc. 2015