

Ordre : *Cortinariales*

Famille : *Cortinariaceae*

## *Galerina triscopa* (Fr.) Kühner

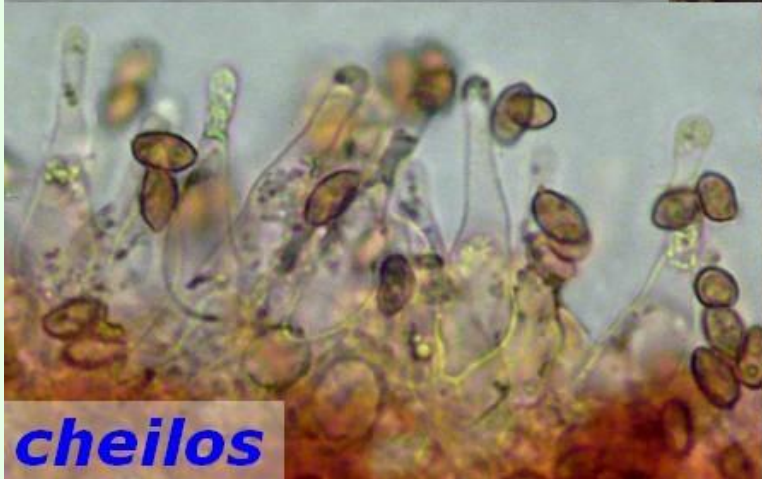
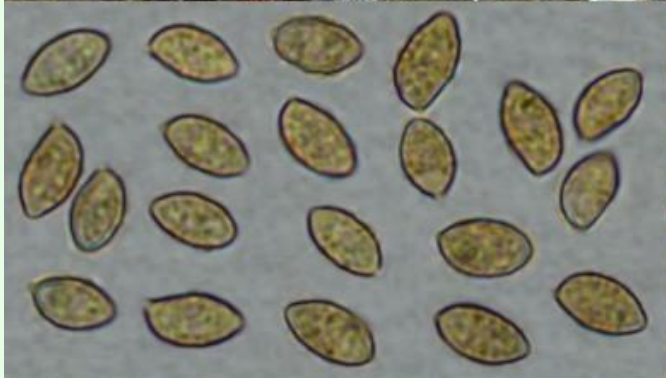
Sur souches moussues de conifères, plus rarement de feuillus. Chapeau 4-20 mm, brun rougeâtre pâlistant en ochracé, légèrement mamelonné et plus ou moins strié. Lames ochracées. Stipe subconcolore au chapeau sous les fibrilles. Spores 7-9 x 4-5 µm, finement verruqueuses. Basides tétrasporiques. Cheilocystides filiformes à subcapitées, pleurocystides absentes, caulocystides variables au sommet du stipe.

A noter l'existence de *G. triscopa* var. *tetrascopa* et var. *longicystis*, deux variétés décrites du continent américain qui semblent bien difficiles à distinguer selon l'avis de M. Bon.

Espèce assez bien typée, peu fréquente, observée à trois reprises :

- ci-dessus à gauche : mai 2013, sur une souche de pin dans les bois de Ste Gemme ;
- à droite : décembre 2019, sur feuillu (chêne ?) à St Georges de Didonne ;
- page 2 : novembre 2023, sur pin pourrissant dans les bois de Ste Gemme.

Biblio : DM 84 p. 34 - A monograph on the genus *Galerina* earle, Smith & Singer.



**cheilos**