

Ordre : *Leotiales*

Famille : *Leotiaceae*

Bryoscyphus dicrani Spooner

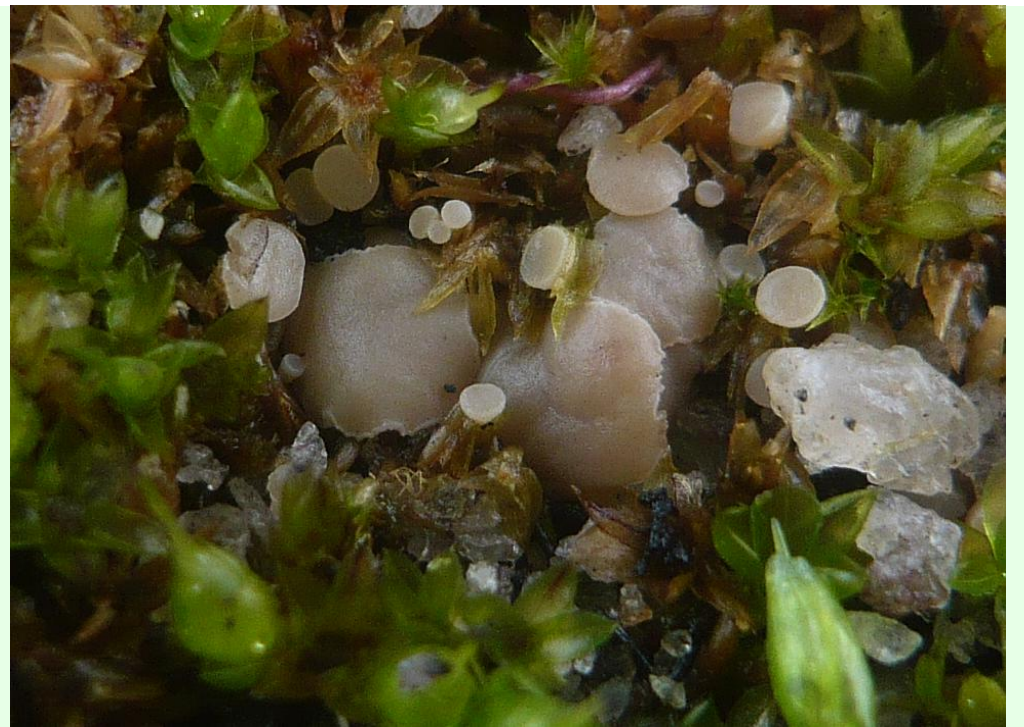
Lié aux bryophytes ou hépatiques, généralement en nombre important. Apothécies blanchâtre crème, stipitées. Spores (15)17-22,5(24) x (5)6-8(10) μm , plus ou moins en forme de losange. Asques IKI-.

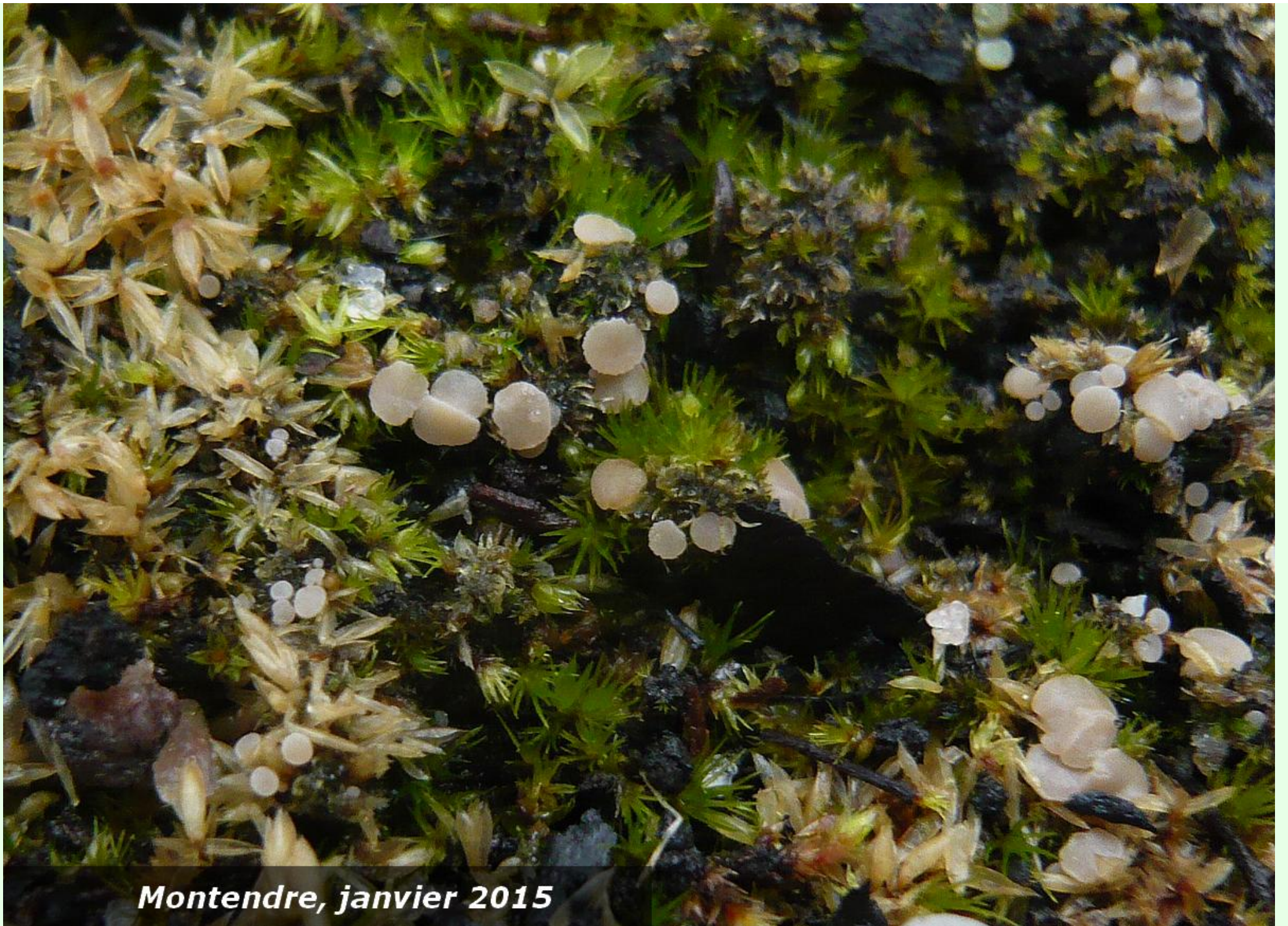
A comparer avec :

- *B. rhytiadelphi* : plus rare, spores plus petites (13)15-16(20) x 5-7 μm et asques à sommet IKI+.

Nous avons découvert cet ascomycète en janvier 2013 à Montendre, depuis nous l'avons observé à plusieurs reprises lors des mois de janvier/février, parfois par milliers d'apothécies, toujours dans des lieux incendiés sur la même commune ou aux alentours. En moyenne, les spores contrôlées mesuraient 17,5-21 x 6,5-7,5 μm .

Biblio : Svrcek, M. 1978, New or less known Discomycetes, VII. 32(1) - Bull. Féd. mycol. de l'est n° 6 (2008) p. 49-52 - Bull. SMMA n° 31 (2013).





Montendre, janvier 2015